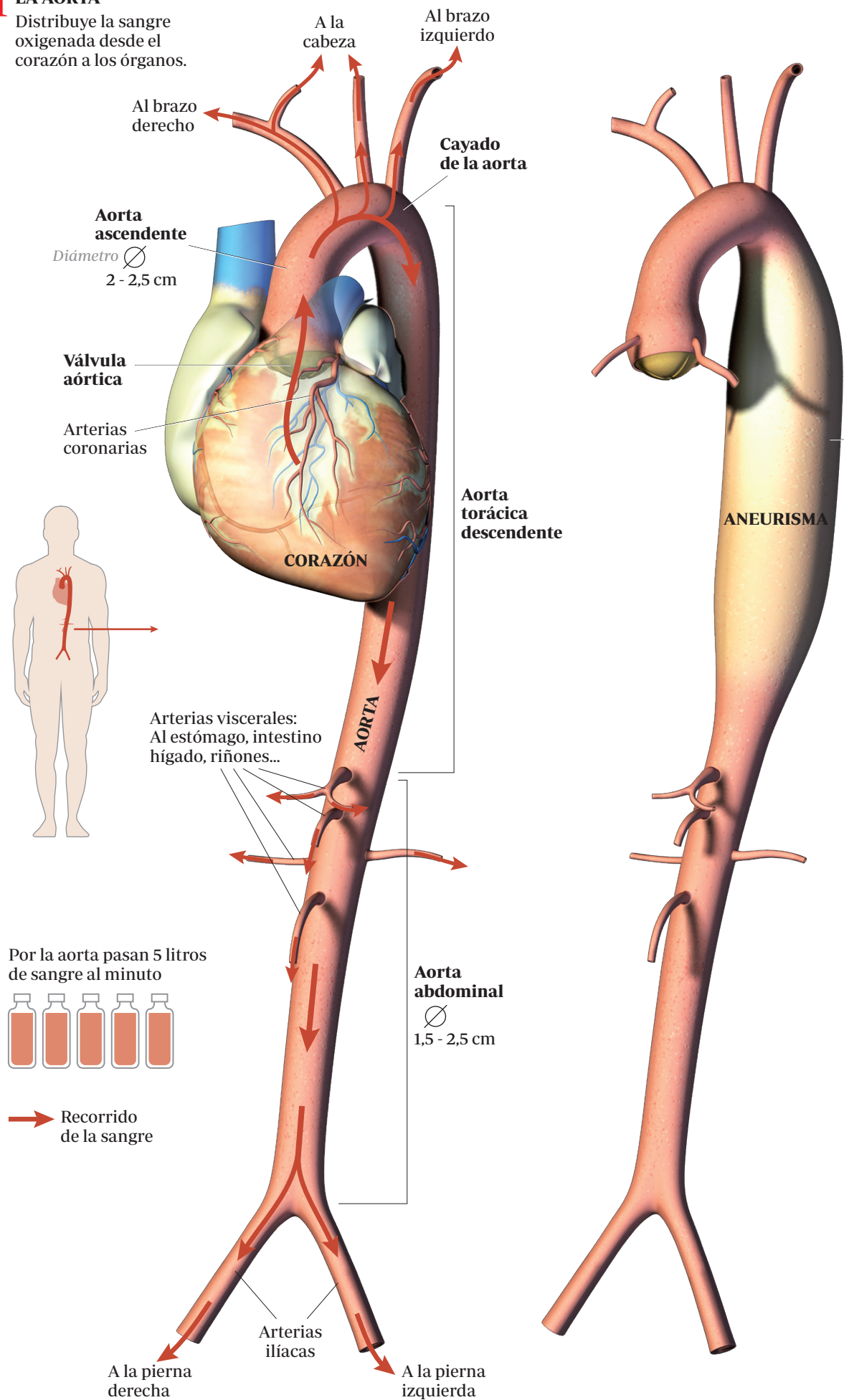


Aneurisma de aorta

Es una dilatación de la aorta, la mayor arteria del cuerpo humano. Si no se trata, su pared se va debilitando y puede romperse produciendo una gran hemorragia potencialmente mortal.

1 LA AORTA

Distribuye la sangre oxigenada desde el corazón a los órganos.



Por la aorta pasan 5 litros de sangre al minuto



→ Recorrido de la sangre

2 ANEURISMA

La dilatación de la aorta se debe a una debilidad de la pared.

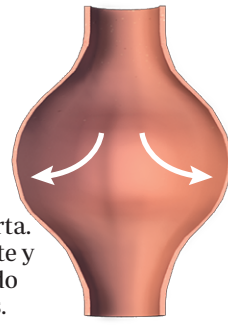
Causas:

- Aterosclerosis (90% de los casos), consecuencia a su vez de la tensión arterial y colesterol, diabetes, tabaquismo...
- Traumatismos
- Enfermedades inflamatorias
- Infecciones
- Enfermedades congénitas (síndrome de Marfan, Ehlers Danlos...)

Tipos:

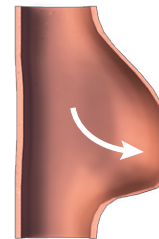
FUSIFORME

Afecta a todo el contorno de la aorta. Es el más frecuente y suele estar causado por aterosclerosis.



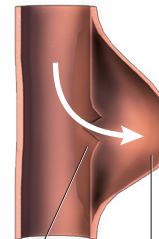
SACULAR

Es asimétrico, solo se dilata una parte del contorno de la aorta.



PSEUDOANEURISMA

La capa interna de la pared de la aorta se rompe y se produce una dilatación lateral de la capa externa.

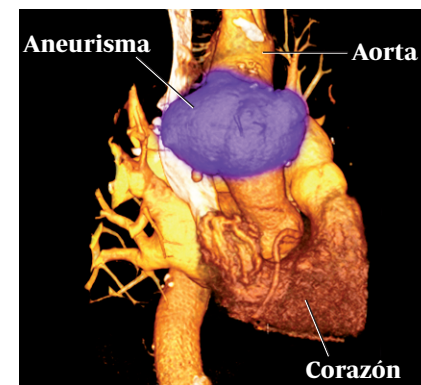


Capa interna rota
Capa externa debilitada

DIAGNÓSTICO

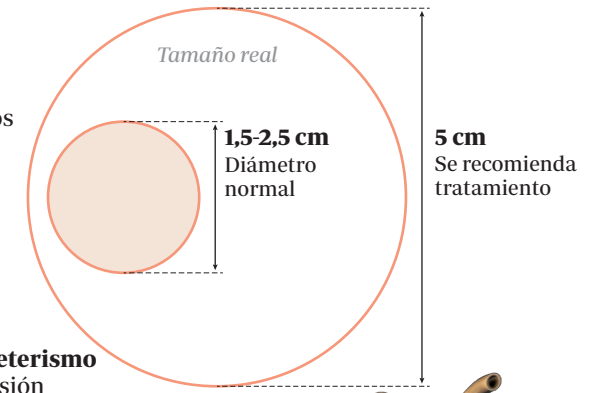
Suele ser asintomático (40% de los casos), y se detecta por casualidad, en una radiografía, TAC, resonancia...

Para un diagnóstico más preciso la prueba más aconsejada es un TAC:



3 TRATAMIENTO

Cuando el diámetro supera los 5 cm se aconseja sustituir la aorta dañada con algún tipo de prótesis. El procedimiento para su tratamiento dependerá de la zona afectada.



Formas de acceso

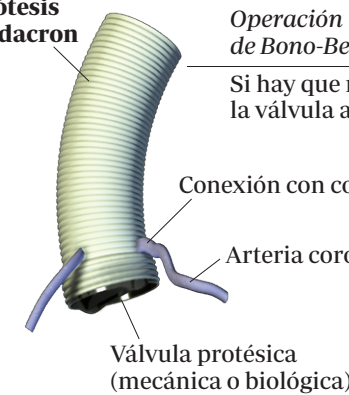
■ **Cirugía abierta**
Cicatriz de 30 cm

■ **Cateterismo**
Incisión de 1-3 cm

AORTA ASCENDENTE

Zona difícil de tratar porque está cerca del corazón, la válvula aórtica y el punto de salida de las arterias coronarias.

Prótesis de dacron



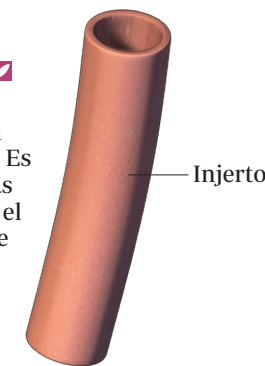
Operación de Bono-Bentall
Si hay que reemplazar la válvula aórtica

Conexión con coronarias
Arteria coronaria

Válvula protésica (mecánica o biológica)

HOMOINJERTO

Tejido vascular proveniente de un donante fallecido. Es el tratamiento más adecuado cuando el aneurisma se debe a una infección.

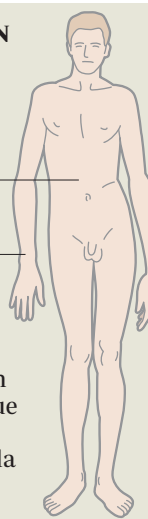


SÍNDROME DE MARFAN

Alteración hereditaria del colágeno

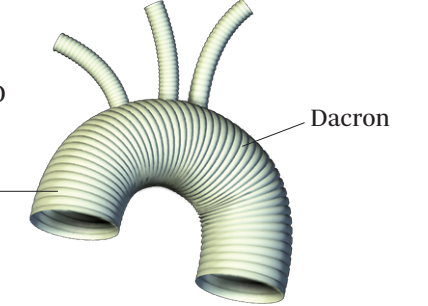
Problemas óseos y desviación de columna
Extremidades largas

Debilita la pared de la aorta. A lo largo de su vida, los pacientes suelen presentar aneurismas que requieren tratamiento, pudiendo afectar a toda la longitud del vaso.



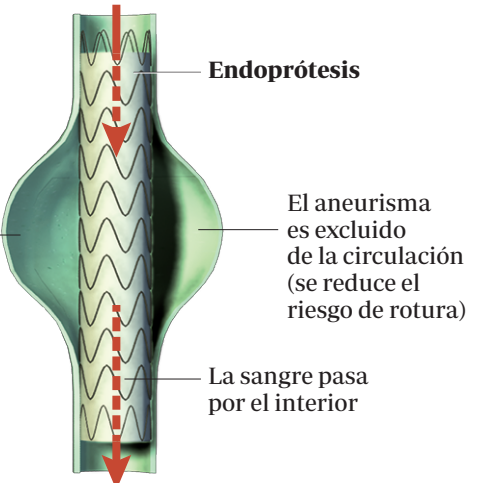
CAYADO

La porción de la aorta afectada se reemplaza por una prótesis de dacron. Único tratamiento posible en esta zona, para conectar las ramificaciones.



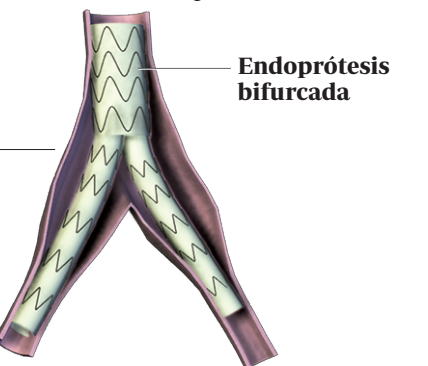
AORTA TORÁCICA DESCENDENTE

Se introduce una endoprótesis con un catéter desde la pierna. Se despliega dentro de la aorta, cubriendo la zona dilatada.



AORTA ABDOMINAL

Si afecta a las arterias ilíacas se utilizan endoprótesis bifurcadas. Cuando afecta a las arterias viscerales se utilizan endoprótesis en rama.



4 CUIDADOS POSTERIORES

Para prevenir nuevos aneurismas en otras zonas de la aorta se aconseja:

- Vida saludable: Controlar:
- Ejercicio regular
 - Colesterol
 - Dieta sana
 - Tensión arterial
 - Diabetes