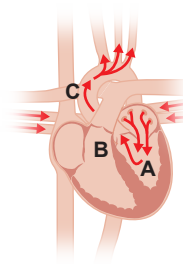
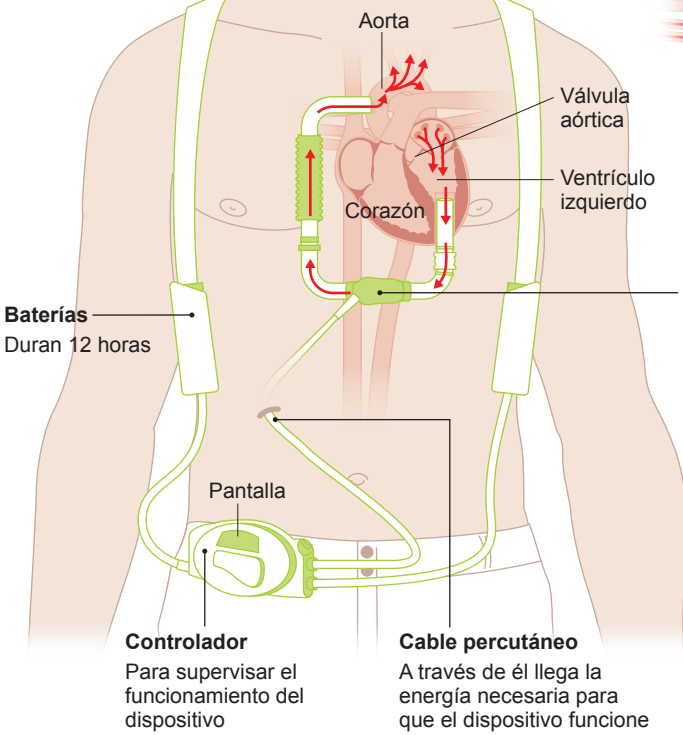


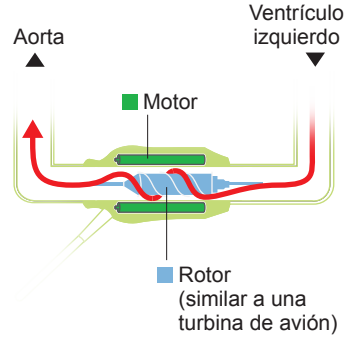
# UNA AYUDA PARA EL CORAZÓN

El *HeartMate II* es un dispositivo de asistencia ventricular, utilizado cuando falla el lado izquierdo del corazón. Su menor peso y tamaño lo hacen manejable para el paciente y su funcionamiento a largo plazo mejora la supervivencia y la calidad de vida.

→  
Recorrido de la sangre

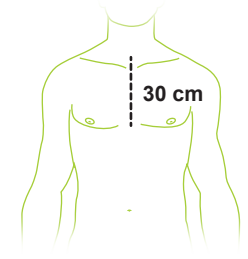


**Funcionamiento del corazón sano**  
La sangre bombeada por el ventrículo izquierdo (A) pasa por la válvula aórtica (B) hacia la aorta (C). El *Heartmate II* sustituye este proceso



## IMPLANTACIÓN

Para implantar el *HeartMate II* se realiza una incisión en el pecho



## EQUIPO MÉDICO

- 3 cirujanos
- 3 enfermeras
- 1 anestesiólogo

## DURACIÓN

Durante la intervención, el paciente está bajo anestesia general

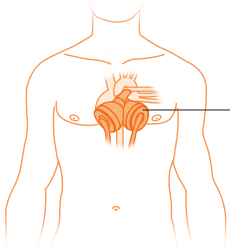


5 horas

## COMPARACIÓN CON EL CORAZÓN ARTIFICIAL

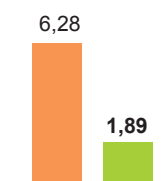
■ Corazón artificial ■ *HeartMate II*

### FUNCIÓN DEL DISPOSITIVO

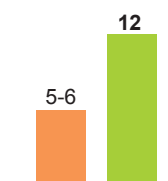


El corazón artificial es un dispositivo mayor que sustituye por completo al corazón del paciente.

**PESO DEL CONTROLADOR Y LAS BATERÍAS**  
Kilogramos



**AUTONOMÍA DE LA BATERÍAS**  
Horas



**FLUJO MÁXIMO DE SANGRE**  
Litros por minuto

