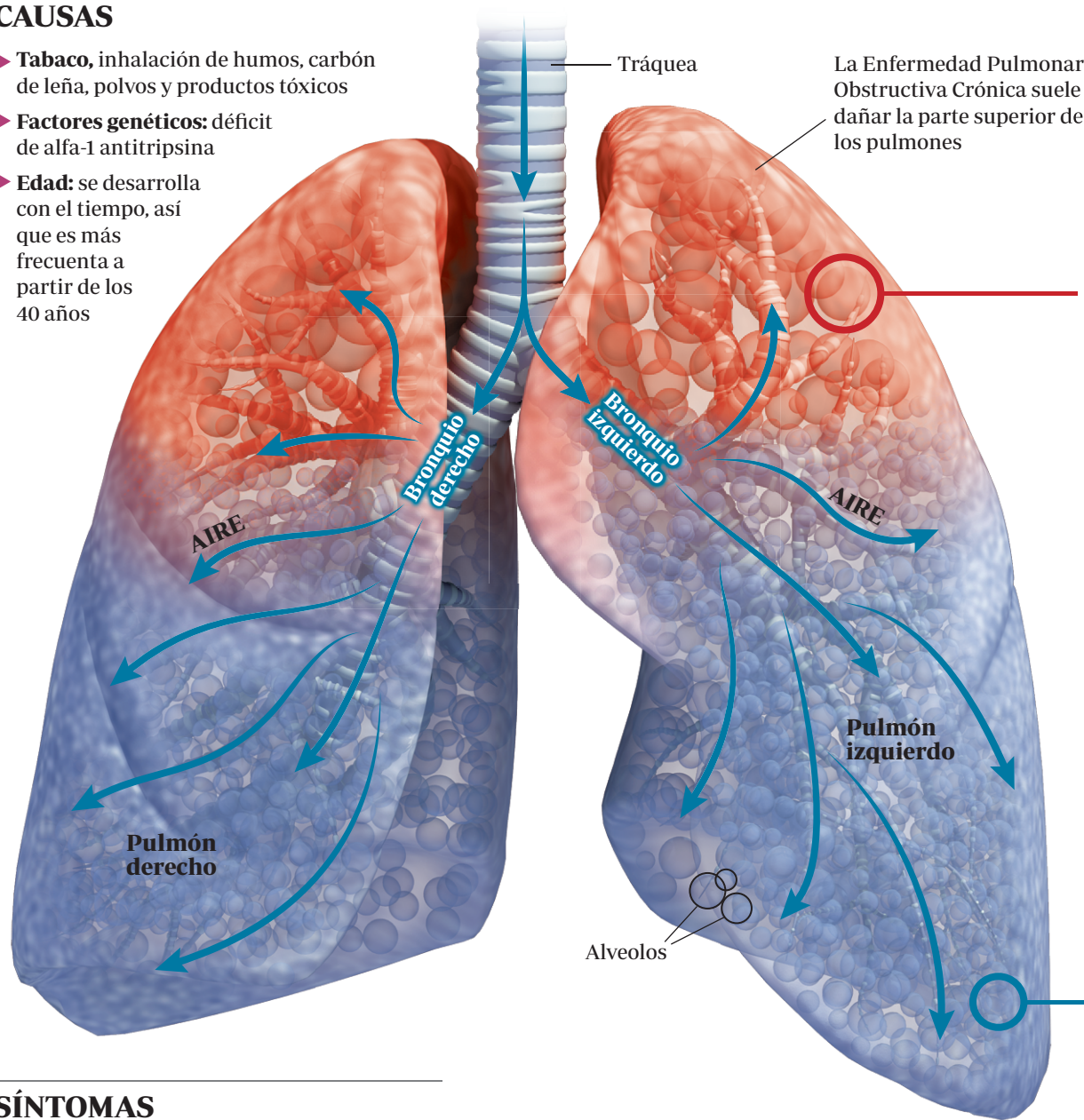


Enfermedad Pulmonar Obstructiva Crónica (EPOC)

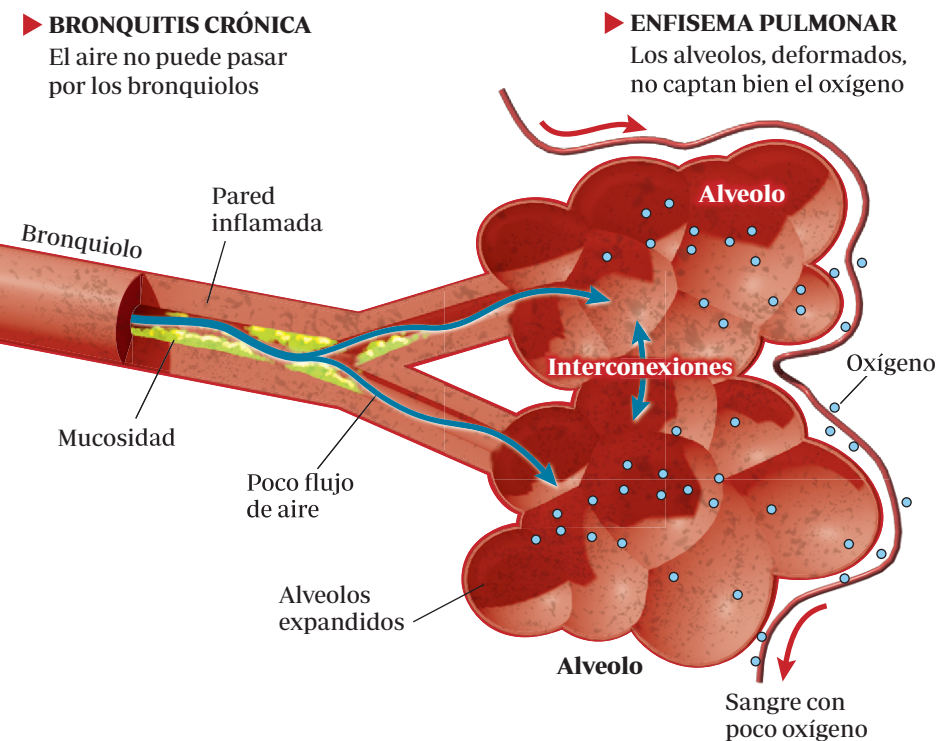
Obstrucción de las vías respiratorias no reversible, causada principalmente por el humo del tabaco. El término engloba a la bronquitis crónica (estrechamiento de los bronquiolos) y el enfisema pulmonar (deterioro de las paredes de los alveolos). En su grado más severo puede producir incapacidad o incluso la muerte.

CAUSAS

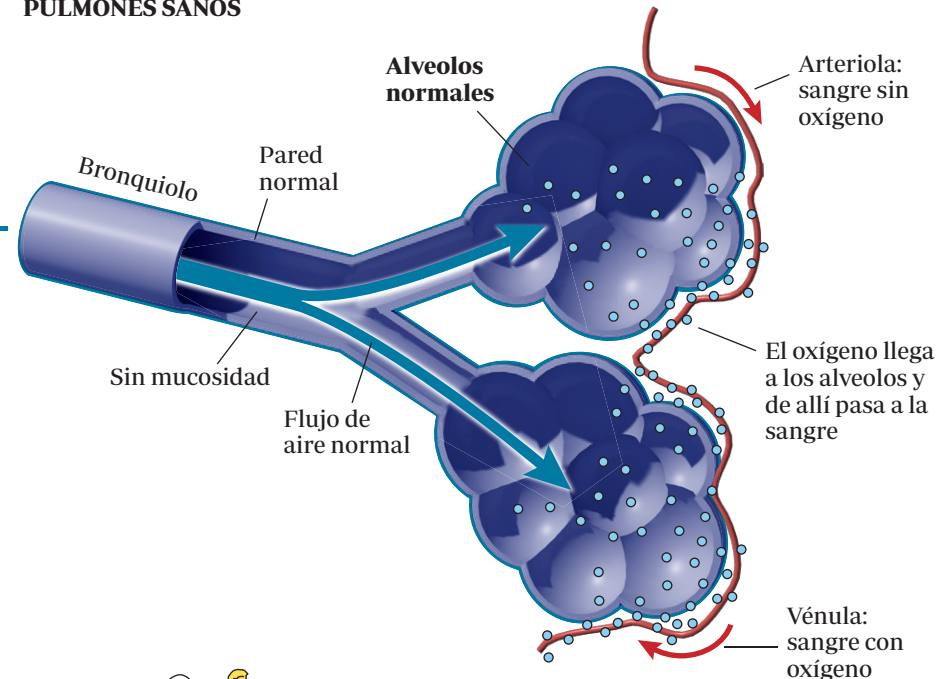
- ▶ **Tabaco**, inhalación de humos, carbón de leña, polvos y productos tóxicos
- ▶ **Factores genéticos**: déficit de alfa-1 antitripsina
- ▶ **Edad**: se desarrolla con el tiempo, así que es más frecuente a partir de los 40 años



PULMONES CON EPOC



PULMONES SANOS

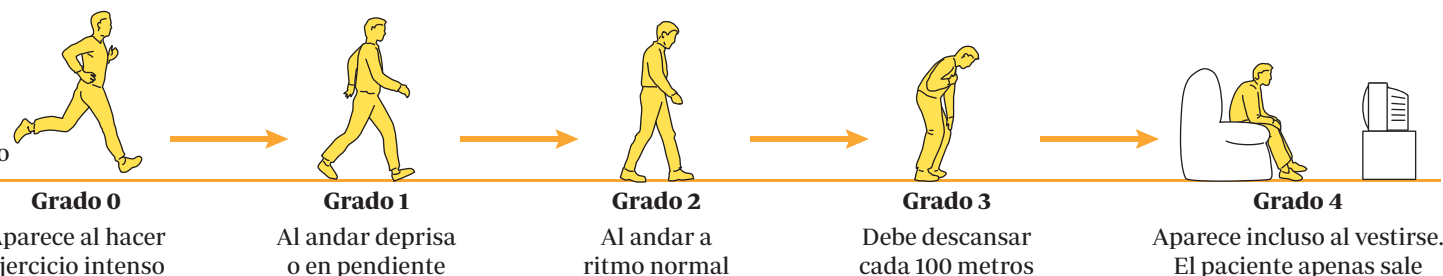


SÍNTOMAS

▶ **TOS, EXPECTORACIÓN, SIBILACIONES Y PITIDOS**
La tos se considera síntoma de EPOC cuando se da al menos tres meses al año dos años seguidos

- ▶ **ENFERMEDADES ASOCIADAS**
- Cáncer de pulmón
 - Diabetes mellitus
 - Enfermedad coronaria
 - Ansiedad
 - Osteoporosis
 - Depresión

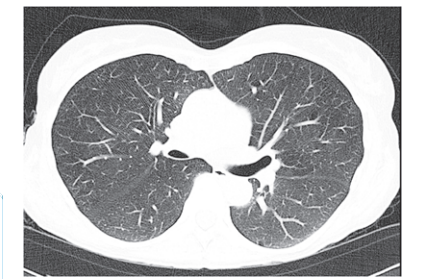
▶ **DISNEA**
Dificultad al respirar. Es progresiva, empeora con el tiempo



DIAGNÓSTICO

▶ ESPIROMETRÍA

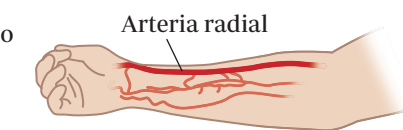
La prueba más importante. Diagnostica el EPOC y su grado (obstrucción leve, moderada o severa)



TAC de pulmón sano

▶ GASOMETRÍA

Análisis de oxígeno y CO2 en sangre (en general la arteria radial), para saber si un paciente grave necesita oxígeno suplementario.



TAC de pulmón con EPOC

▶ PRUEBAS COMPLEMENTARIAS

Radiografía, niveles de alfa-1-antitripsina, difusión, pletismografía, ecocardiograma, TAC, test de marcha de 6 minutos, etc...

TRATAMIENTO

▶ MEDIDAS GENERALES

No fumar, hacer ejercicio físico diario, correcta nutrición, vacunación antigripal y antineumococo.

▶ FÁRMACOS

Principal tratamiento. Combinan broncodilatadores inhalados, teofilinas o corticoides.

▶ REHABILITACIÓN

Ejercicios respiratorios que mejoran la capacidad aeróbica y física.

▶ OXÍGENO

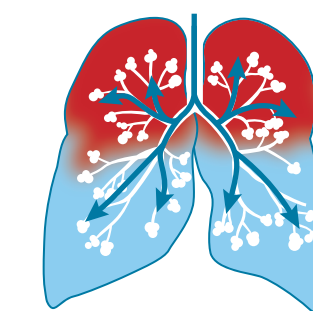
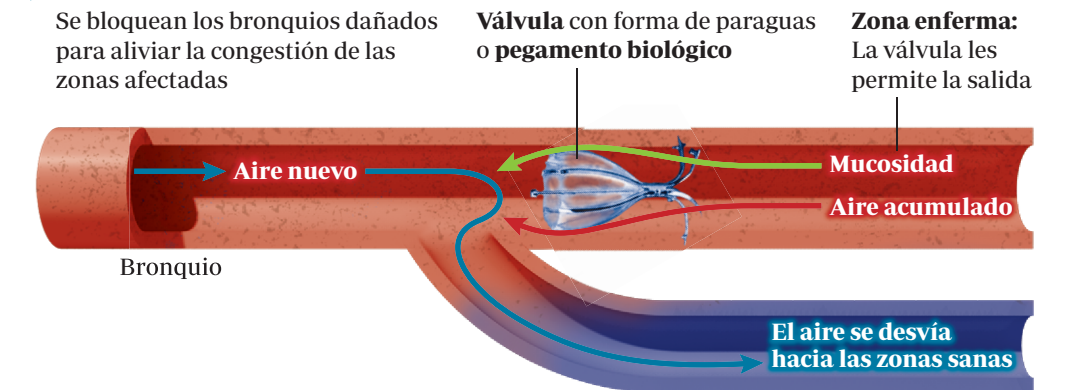
Si hay insuficiencia respiratoria. Al menos 16 horas diarias. Mejora la supervivencia.

▶ CIRUGÍA

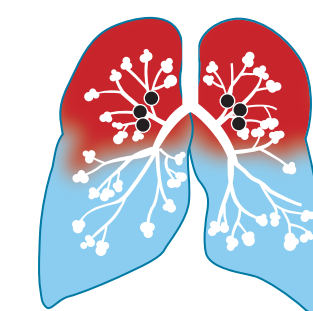
- Reducción de volumen: se elimina la parte afectada
- Trasplante pulmonar: en casos muy graves

▶ TRATAMIENTO ENDOSCÓPICO

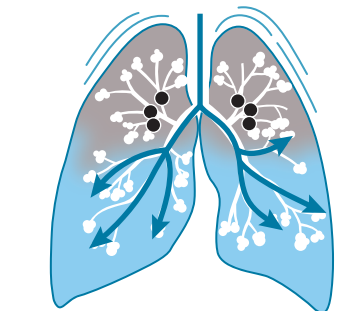
Se bloquean los bronquios dañados para aliviar la congestión de las zonas afectadas



1 Zonas superiores enfermas, congestionadas



2 Se bloquea el acceso a esas áreas



3 Las zonas sanas reciben más oxígeno y las enfermas se descongestionan