

En cifras

**35.000** muertes al año por infarto en España

**3** de cada 4 pacientes afectados por enfermedad coronaria son candidatos a una angioplastia

**96,5%** de las angioplastias utilizan prótesis o stents

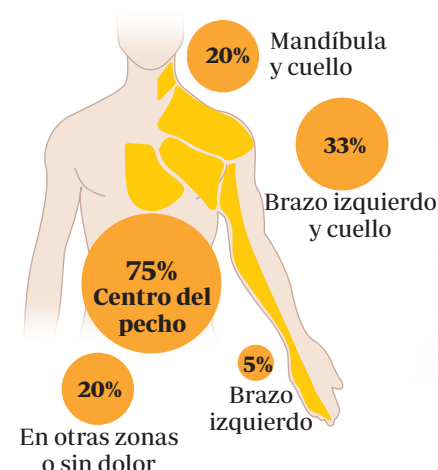
**3,5%** de las angioplastias utilizan solo balón

# Infarto de miocardio

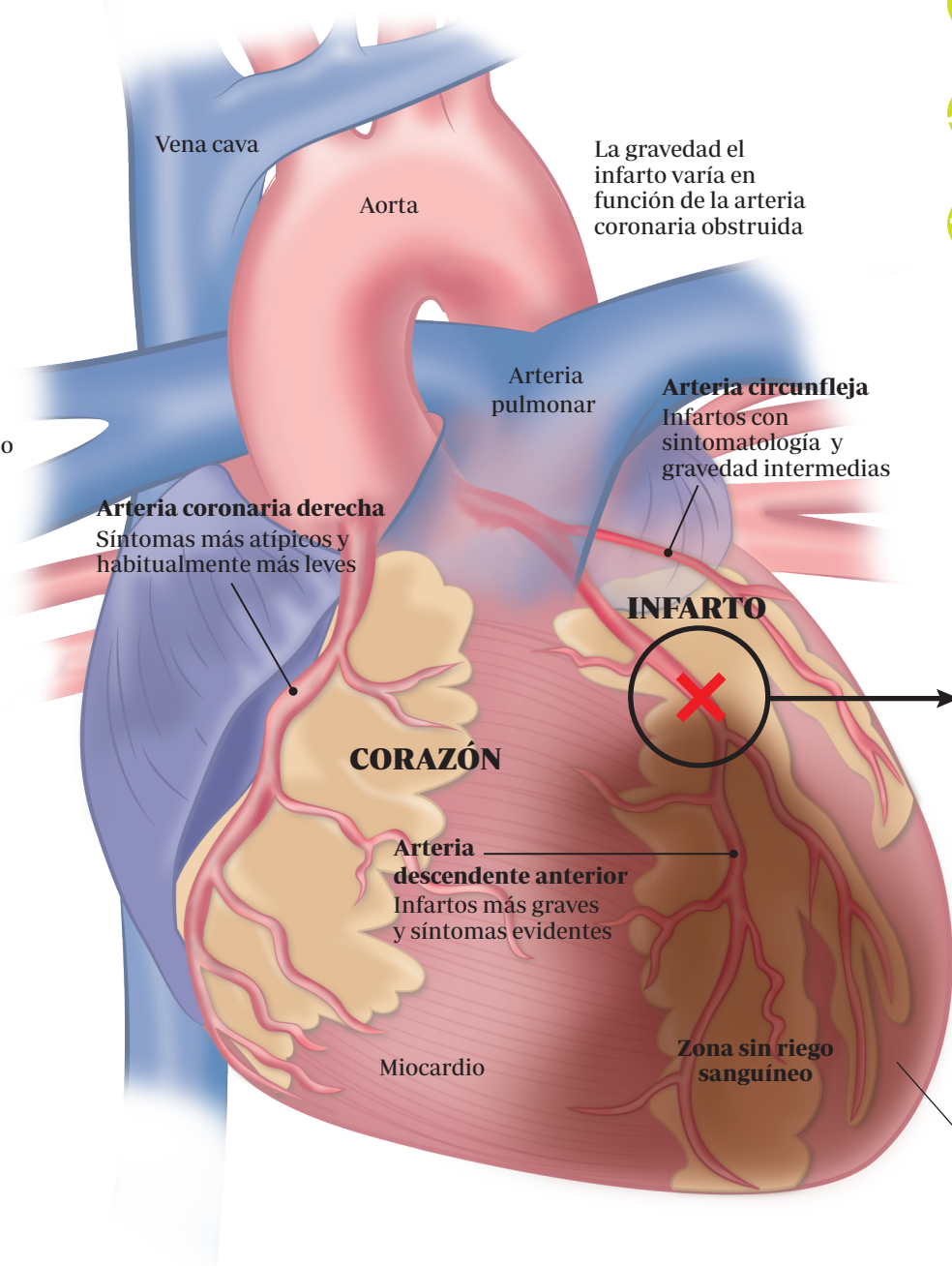
Es una reducción del flujo sanguíneo en el miocardio (músculo del corazón), generalmente como consecuencia de la obstrucción por un trombo de una de las arterias coronarias que lo riegan

## SÍNTOMAS

► **Dolor**  
El más habitual. Porcentaje de infartos que presentan dolor en cada zona



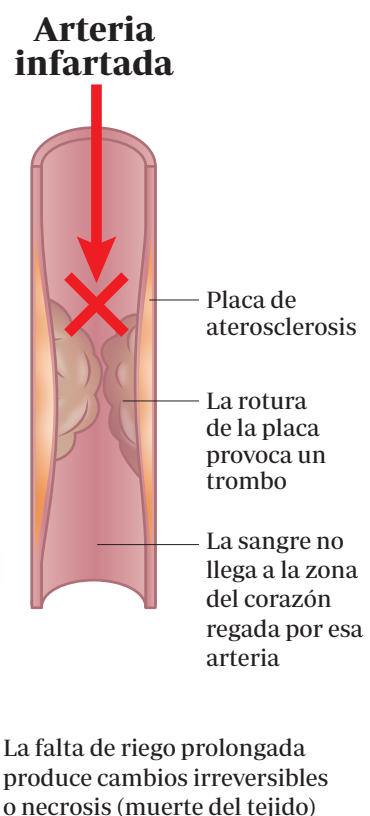
- Sensación de muerte inminente
- Sudor frío, náuseas, vómitos...
- Sensación de falta de aire
- Pérdida de consciencia
- Pulso lento con mareo
- Palpitaciones rápidas o de tipo extrasistólico



## DIAGNÓSTICO

Existen tres criterios de infarto. Bastan dos de ellos para diagnosticarlo:

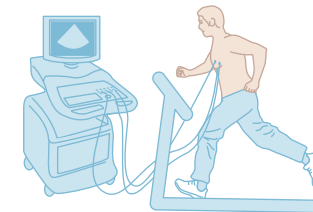
- **Dolor**
- **Cambios en el electrocardiograma**
- **Datos bioquímicos**  
Confirma que han muerto células cardíacas. Da el diagnóstico certero



## EVALUACIÓN DE LA RECUPERACIÓN

PRUEBAS HABITUALES

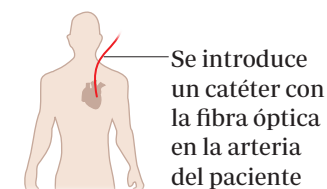
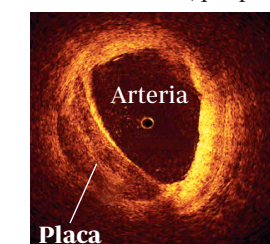
► **Ecocardiograma de esfuerzo**  
Un ecocardiograma determina si hay alteraciones en la contracción del miocardio



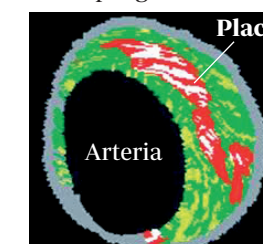
► **Resonancia magnética de estrés**

AVANCES DIAGNÓSTICOS

► **Tomografía de coherencia óptica**  
Una fibra óptica que emite un rayo láser visualiza el interior de las arterias coronarias. Se puede medir el grosor de las placas de ateroesclerosis (que pueden producir infartos)



► **Histología virtual**  
Con esta prueba se estudia la composición de las placas y se mide así su peligrosidad

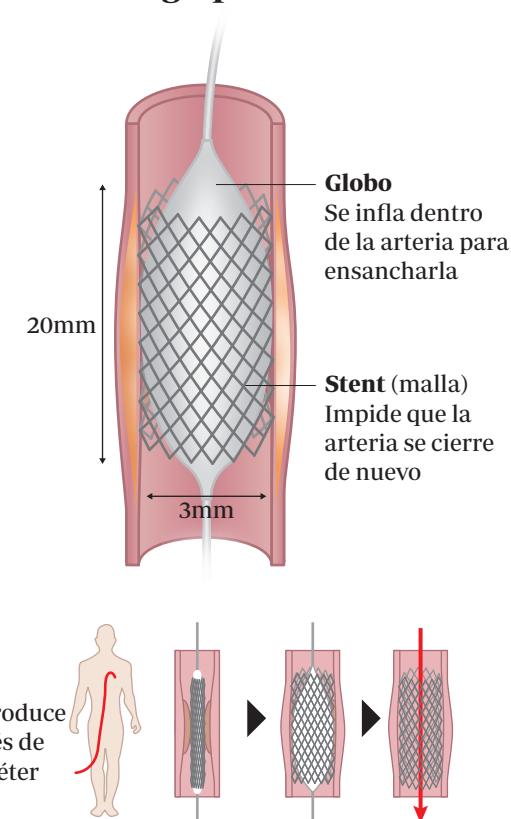


## TRATAMIENTO

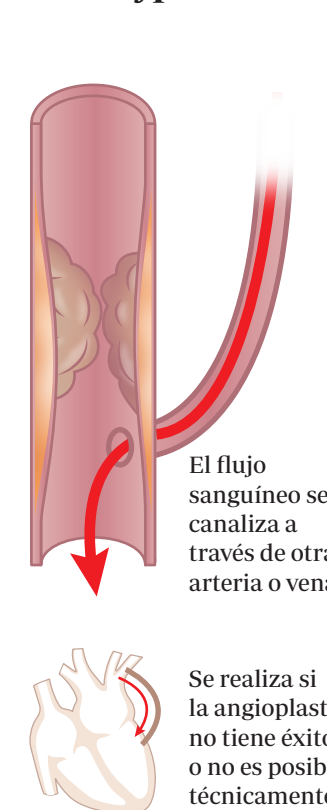
### Fármacos

- **Aspirina, otros antiagregantes y heparina**  
Evitan que aumenten los trombos o se formen nuevos
- **Trombolíticos**  
Disuelven los trombos
- **Nitroglicerina**  
Dilata la arteria

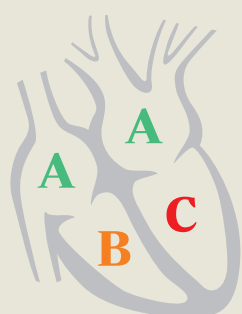
### Angioplastia



### Bypass



## Gravedad del infarto según su localización



- A Aurículas**  
Muy infrecuentes. Apenas producen síntomas
- B Ventrículo derecho**  
Produce muchos síntomas pero tiene buena recuperación
- C Ventrículo izquierdo**  
Su gravedad depende de la arteria afectada y del tiempo que tarda en tratarse

## FACTORES DE RIESGO

- **Edad**  
Mayor riesgo después de los 45 años hombres y de los 50 mujeres
- **Antecedentes Familiares**  
Padre o hermano con un IAM antes de los 55 años o madre o hermana antes de los 65
- **Haber sufrido un infarto de miocardio anteriormente**
- **Hipertensión arterial**
- **Tabaquismo**
- **Sobrepeso**
- **Sedentarismo**
- **Diabetes**
- **Hipercolesterolemia**

## TRATAMIENTO CON CÉLULAS MADRE

Técnica novedosa con resultados prometedores. La zona infartada se trata con inyecciones de células madre del paciente

