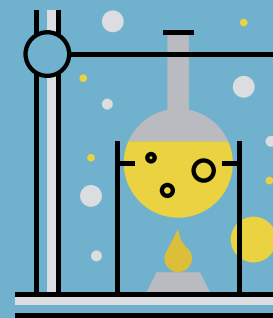


# Espaldarazo a la investigación de la Clínica



## La participación del hospital en investigaciones de vanguardia frente al COVID-19 y frente a distintos tipos de cáncer, así como la concesión de ayudas AES a 32 proyectos de investigación y de un 'Retos Investigación' son los hitos de 2020

**CUN** ■ A pesar de que 2020 ha sido 'el año que todo el mundo querrá olvidar', sin duda ha traído enseñanzas que deberemos recordar en el futuro. Una de las más sobresalientes ha sido el triunfo del carácter colaborativo de la investigación. El intercambio de datos sobre la COVID-19 desde sus primeros momentos, de los resultados de eficacia de los tratamientos empleados y,

posteriormente, de las investigaciones y de las tecnologías dirigidas al desarrollo de las diferentes vacunas han constituido un auténtico ejemplo de cooperación, el factor que posibilitará que de esta pandemia salgamos más fuertes.

Nunca en tan poco tiempo se había conseguido tanto. La clave, posiblemente, ha estado en la unión de esfuerzos y, por supuesto, en el aumento de la

dotación de recursos, siempre escasos, para la ciencia. Dos aspectos que de ahora en adelante no deberían perderse de vista porque serán los que, con toda probabilidad, nos permitan afrontar de otra manera posibles futuras pandemias.

**VACUNA, ALIANZAS Y AYUDAS.** La investigación, sin duda, ha sido la gran beneficiada en 2020 y de ello puede dar fe también la Clínica. La elección de este hospital académico para participar en la fase III del ensayo clínico de la vacuna de la farmacéutica Janssen frente al COVID-19 es uno de los principales ejemplos. Otro, formar parte de la alianza europea para desarrollar terapias CART frente a otros tipos de cáncer.

Pero también, suponen un hito los 32 proyectos de investigación de la Clínica, el Cima y

la Universidad de Navarra a los que el Instituto de Salud Carlos III ha concedido importantes ayudas económicas a la Acción Estratégica en Salud (AES), 28 de ellas en el marco del Instituto de Investigación Sanitaria de Navarra (IdiSNa). En particular, la Clínica se ha llevado 17 de dichas subvenciones del Ministerio de Ciencia, Innovación, 7 más que el año anterior, cuatro de ellas a su reciente sede madrileña.

Como hospital investigador, la Clínica desarrolló también el año pasado, junto al CIEMAT (Centro de Investigaciones Energéticas, Medioambientales y Tecnológicas), la primera investigación española sobre los efectos biológicos de la protonterapia y el tratamiento combinado con inmunoterapia. Esto supone que ambas instituciones lideran la investi-



gación en I+D+i en el campo de la radioterapia en España, tras la concesión de un proyecto “Retos Investigación”, financiado por el mismo departamento ministerial. Los proyectos «Retos Investigación» están orientados a la resolución de problemas vinculados a los ocho grandes desafíos de la sociedad incluidos en el Programa Estatal de I+D+i.

**MÁS DE 400 ENSAYOS ACTIVOS PARA 1.300 PACIENTES.** A los mencionados hitos que ha experimentado la Clínica, habría que sumar el aumento de su potencial investigador que ha crecido en un 60% en los últimos 5 años. Como muestra, los 408 ensayos clínicos que el hospital mantiene activos en la actualidad. De ellos, 387 se desarrollan en la sede de la Clínica en Pamplona y 167 en la de Madrid. Del conjunto,

146 ensayos se hacen de forma simultánea en ambas sedes.

Las líneas de estudio preponderantes en el hospital se centran en Oncología y Hematología, que entre ambas suman dos tercios de los pacientes participantes en las investigaciones de la Clínica. En total, 1.295 pacientes que se benefician de terapias experimentales a las que de otro modo no podrían acceder.

A esta cifra hay que añadir la de los 117 pacientes que participan actualmente en ensayos dirigidos a la investigación de tratamientos frente al COVID-19. Además, 205 voluntarios sanos participan en el ensayo de la vacuna de Janssen.

La fuerza investigadora está representada por un total de 86 investigadores procedentes de 38 departamentos, a los que se añaden los más de 35 profesionales que gestionan las in-

vestigaciones y estudios desde la Unidad Central de Ensayos Clínicos (UCEC) de la Clínica en sus dos sedes. El aumento en el número de departamentos participantes en investigaciones de 31 a 38 ha sido también un factor relevante en 2020, una tendencia que continúa al alza.

## LA CIFRA

# 408

**Actualmente, el hospital académico mantiene activos 408 ensayos clínicos con 1.295 pacientes participantes en la suma de sus dos sedes.**

**La Clínica ha aumentado en un 60% su potencial investigador en los últimos 5 años.**

investigaciones y estudios desde la Unidad Central de Ensayos Clínicos (UCEC) de la Clínica en sus dos sedes. El aumento en el número de departamentos participantes en investigaciones de 31 a 38 ha sido también un factor relevante en 2020, una tendencia que continúa al alza.

**PACIENTES EN ENSAYOS.** Aunque, como ya se ha comentado, los pacientes que actualmente participan en alguno de los ensayos clínicos del hospital ascienden a 1.295, los que se incorporaron durante el año pasado fueron 596, 66 más que el año anterior. Por lugar de procedencia, 209 vienen de Navarra y 195 de zonas próximas. De forma mayoritaria, 583 son pacientes con origen en España, excepto 13 que han llegado a la Clínica desde otros países y participan también en sus investigaciones.

# Esta publicación cuenta con la colaboración de:



Montiel  
JOYERO

**Montiel Joyero**



Gestión de Alojamientos  
y  
Servicios Inmobiliarios

**Apartamentos  
Gestión de Alojamientos**



SEGUROS DE SALUD  
**ACUNSA**  
CLÍNICA UNIVERSIDAD  
DE NAVARRA

**Acunsa**



SmartBank

**Banco Santander**



Ikerna garden  
cesped artificial  
instalaciones paisajisticas

**Ikerna Garden**



MELIÀ  
AVENIDA AMÉRICA  
MADRID

**Melia Avenida América**



ECOLAVER  
LIMPIEZA ECOLÓGICA A DOMICILIO

**Ecolaver**



Clinica  
Universidad  
de Navarra