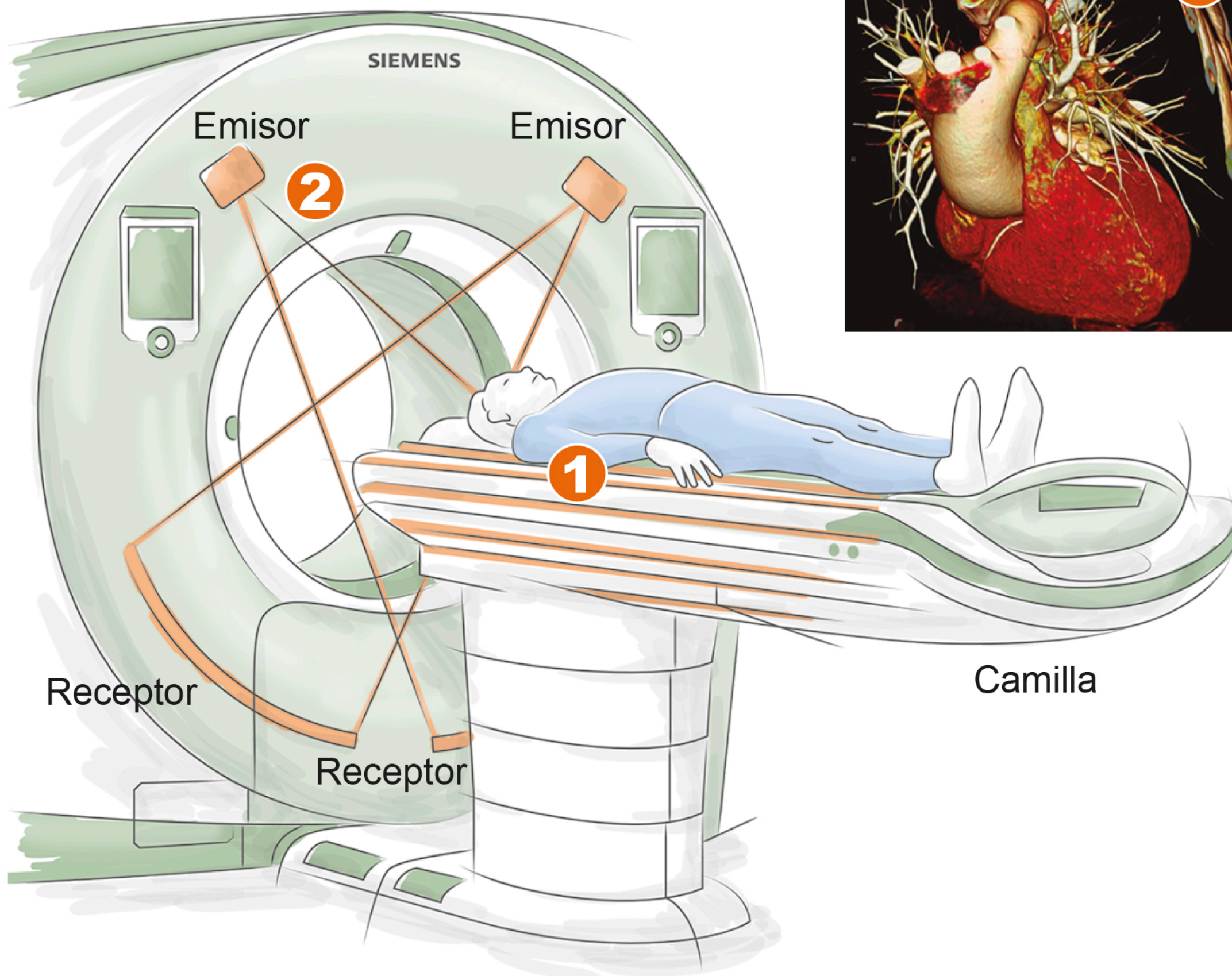


TAC de doble fuente

1 Diagnóstico por imagen 3D mediante Rayos X.

2 Doble fuente: mayor velocidad de escaneo, no hace falta apnea ni sedación en niños.

3 Para pacientes con enfermedad de corazón, incluso con arritmias.



Adaptado a pacientes



Infantiles



Enfermos cardiacos



Obesos



Con implantes metálicos



Traumatología