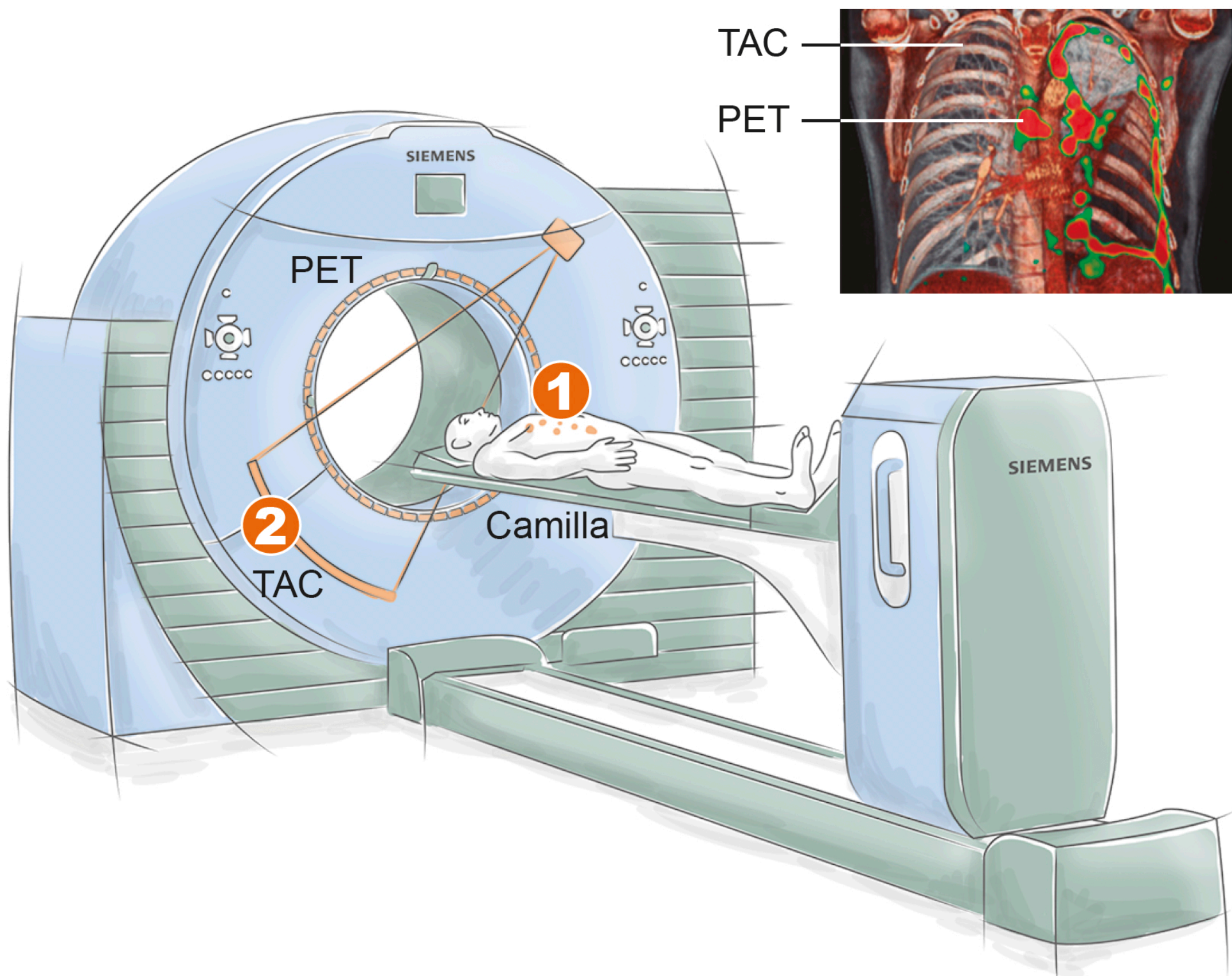


PET-TAC

1 Sistema diagnóstico 3D. Combina dos tipos de imagen: TAC (con rayos X) y PET (con fármaco radiactivo).

2 TAC: Mayor calidad de imagen y reduce la radiación de rayos X hasta un 66%.

3 PET: Detecta la mínima presencia tumoral para su tratamiento temprano.



Principales aplicaciones



Cáncer colorrectal



Linfomas



Cáncer de pulmón



Alzheimer



Parkinson