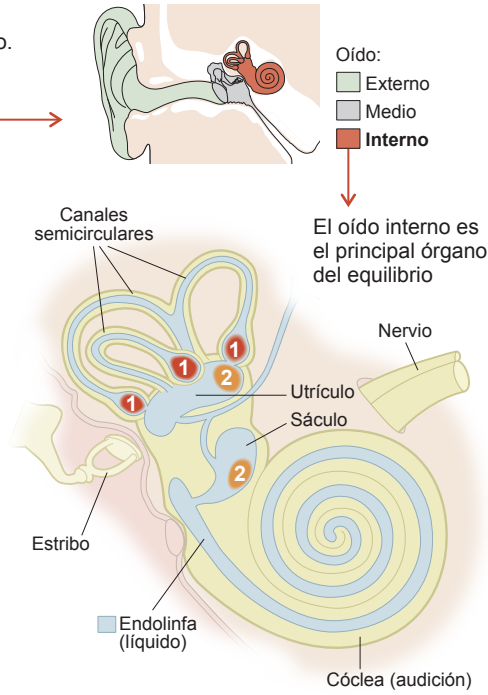
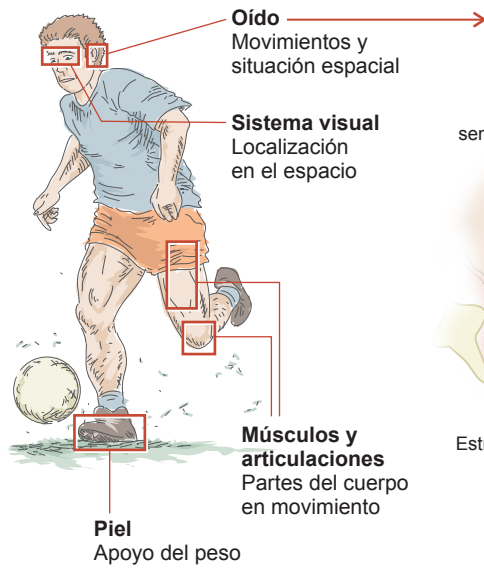


# EL SENTIDO DEL EQUILIBRIO

Son muchas las partes del cuerpo que intervienen en el mantenimiento del equilibrio. Cada una recoge diferente información:



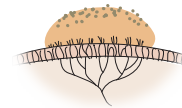
## 1 AMPOLLAS



Detectan los **giros**. Cada una registra un eje de giro



## 2 MÁCULAS



Detectan cambios de **posición** y movimientos **lineales**

