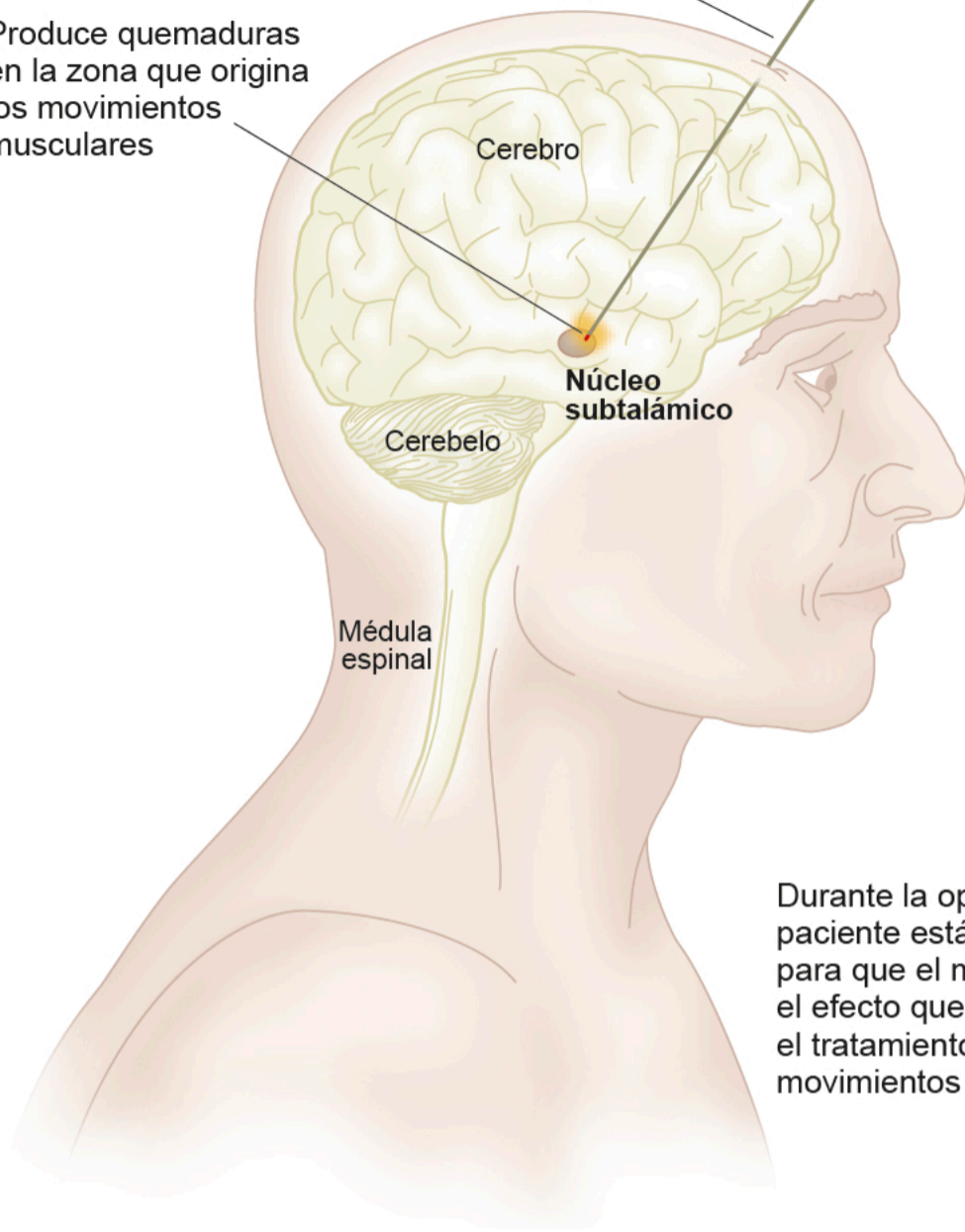


NUEVO TRATAMIENTO PARA EL PARKINSON

El tratamiento quirúrgico consiste en realizar una pequeña lesión en el núcleo subtalámico, una estructura anatómica directamente relacionada con la enfermedad de Parkinson, para reducir así los temblores involuntarios

El neurocirujano introduce un fino electrodo haciendo una incisión en la piel y abriendo el hueso con un trépano

Produce quemaduras en la zona que origina los movimientos musculares



Electrodo:
se retira al finalizar la intervención

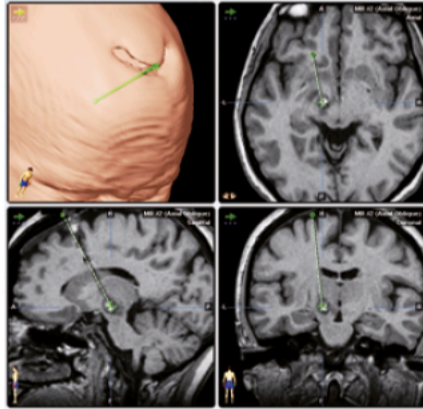
30 cm
Zona aislada para proteger el cerebro

2 mm
Zona sin aislar, produce una lesión térmica por radiofrecuencia

Durante la operación, el paciente está despierto, para que el médico controle el efecto que está teniendo el tratamiento en sus movimientos

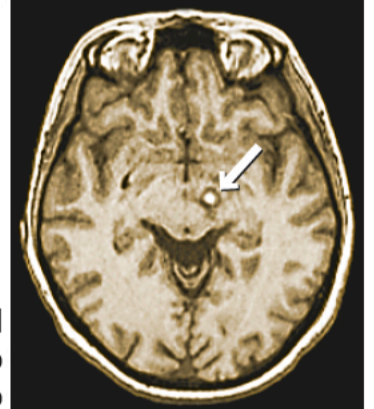


PLANIFICACIÓN



Se localiza el núcleo subtalámico mediante escáner y resonancia magnética

TRAS LA OPERACIÓN



Lesión del núcleo subtalámico

Se trata de mejorar los síntomas de la enfermedad de Parkinson, reduciendo, sobre todo, el temblor

