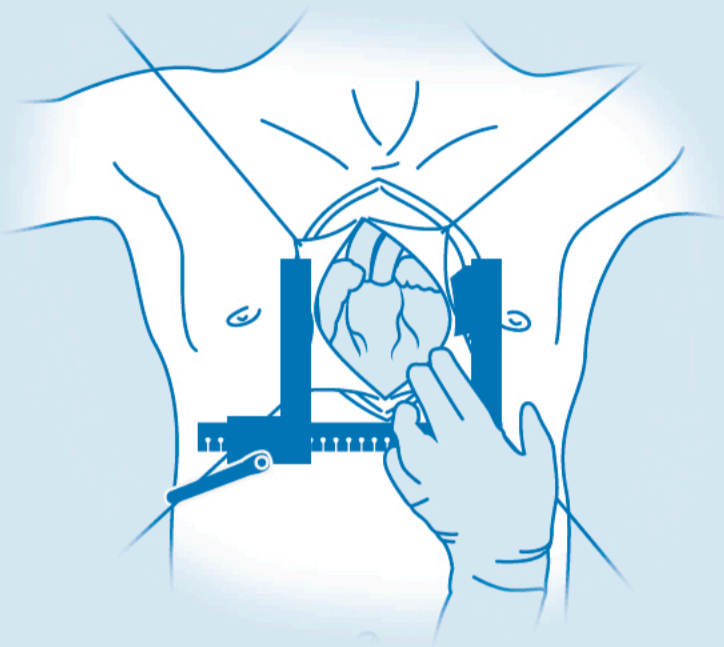


# DISPOSITIVO DE ASISTENCIA VENTRICULAR *HEARTWARE*

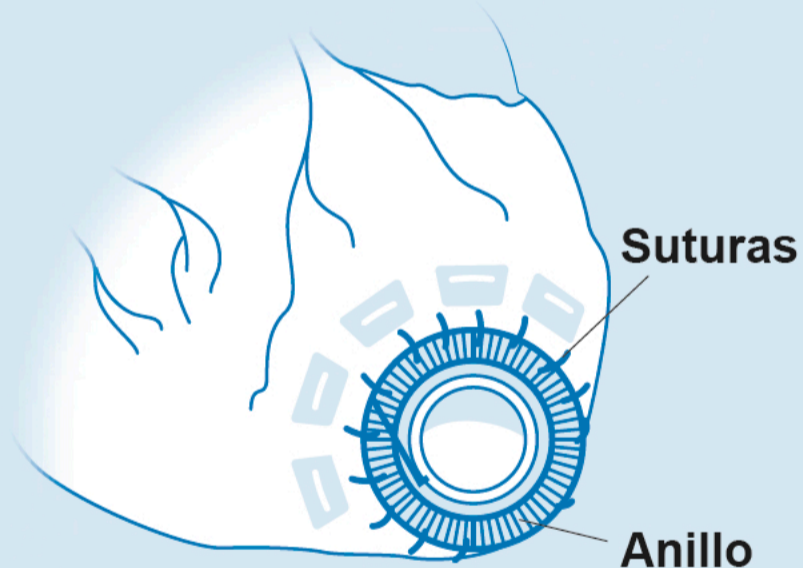
Ha sido implantado en un paciente con cardiopatía isquémica a la espera de recibir un trasplante cardiaco. Ante la falta de un órgano compatible y debido a su hipertensión pulmonar severa, el dispositivo de asistencia ventricular que se implantó le permite realizar una vida normal y mejorar su estado de salud hasta que se le pueda trasplantar un nuevo corazón.

## IMPLANTACIÓN

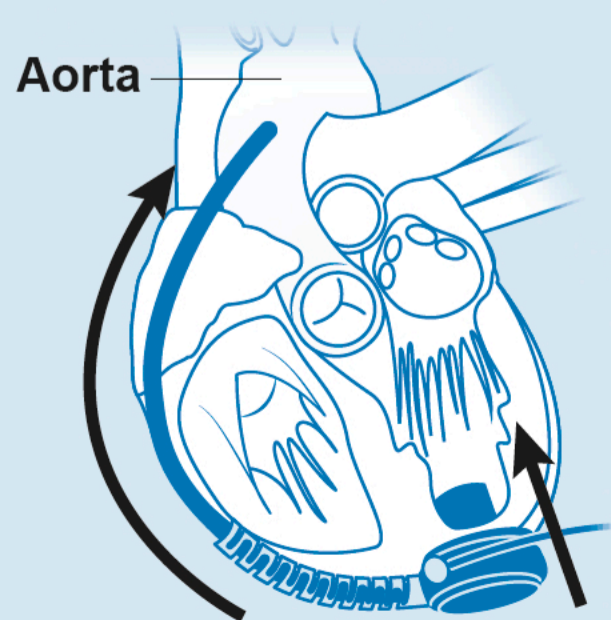
- 1 Se realiza una esternotomía para acceder al corazón



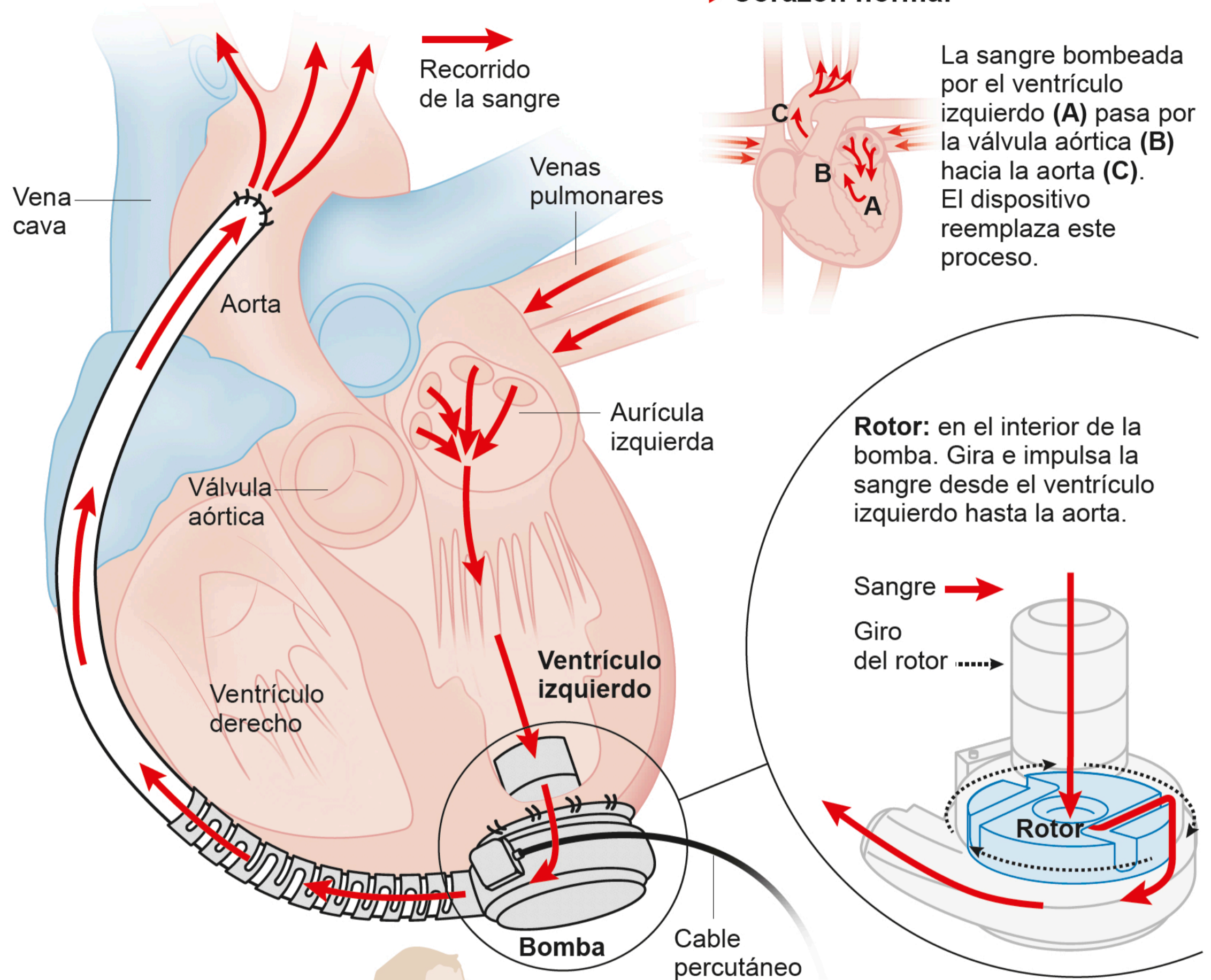
- 2 Un anillo anclado a la punta del ventrículo izquierdo sirve para introducir el dispositivo



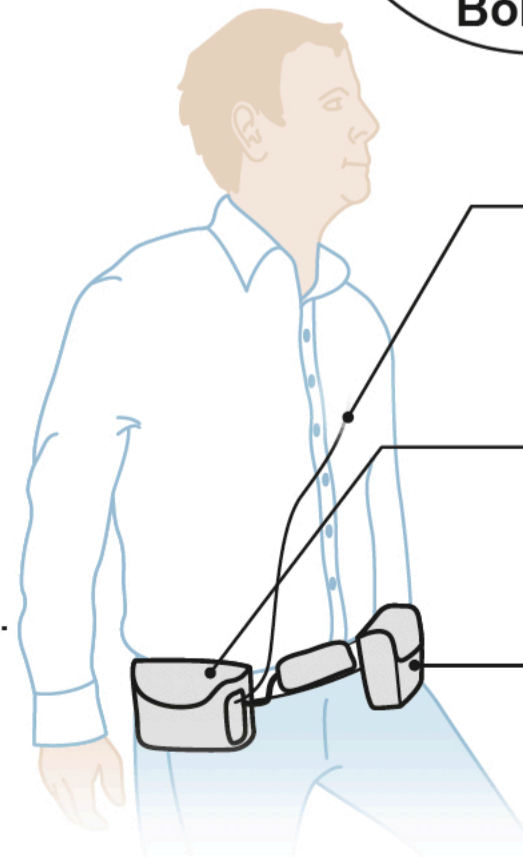
- 3 Se introduce la bomba en el orificio y se conecta con la aorta



## FUNCIONAMIENTO



El paciente lleva el controlador y sus dos baterías en una bolsa o cinturón específicos.



### Cable percutáneo

Conecta el dispositivo con el controlador.

### Controlador

En él se visualiza y controla el funcionamiento del *Heartware*.

### Baterías

Son dos recargables. Permiten una autonomía de 10 horas.