

Patologías detectadas en TC de cuerpo entero

% de pacientes con cada patología (se indican las más frecuentes). Estudio de 6.516 personas a las que especialistas en radiodiagnóstico les han realizado chequeos en la Clínica Universidad de Navarra.

■ PACIENTES

TOTAL | **Edad media**
6.516 | **58,4 años**

4.499	2.017
Hombres (69%)	Mujeres (31%)

- Tórax
- Abdomen
- Huesos
- Tumores
- Metástasis

Tractos cicatriciales
 En el tejido de pulmones

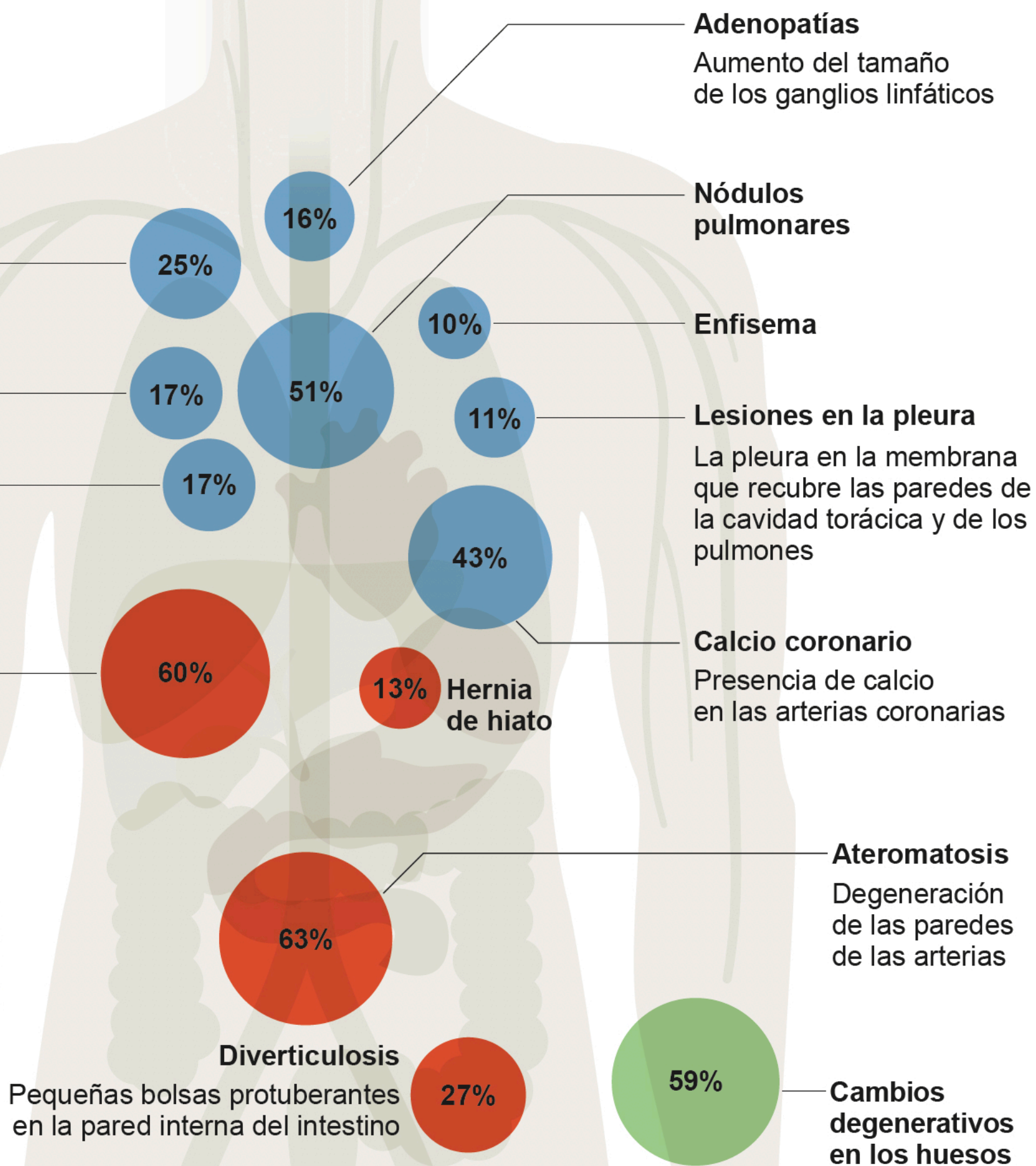
Signos de broncopatía

Bronquiectasias
 Dilatación anormal de los bronquios

Esteatosis hepática
 Acumulación de grasa en el hígado

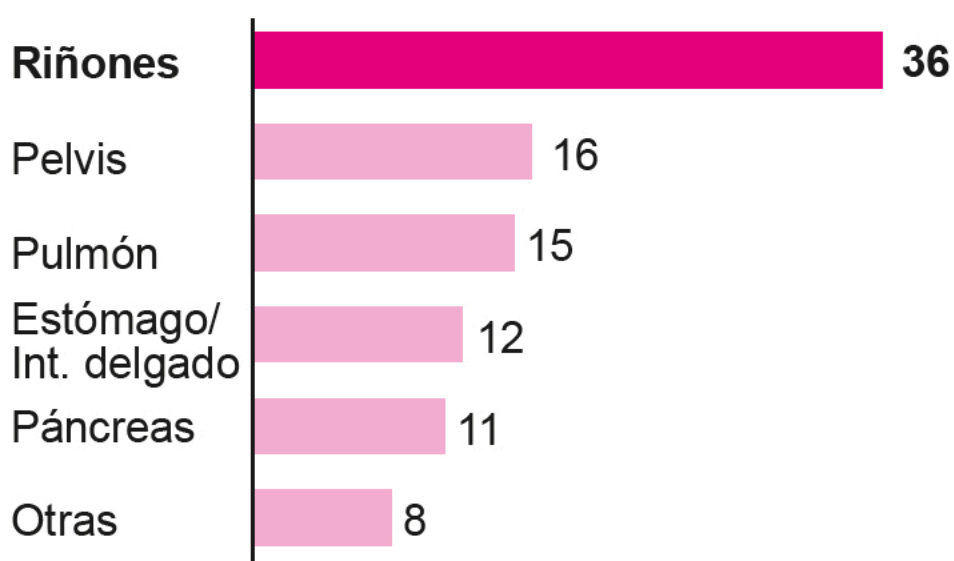
Tumores malignos ● 1,5%

Lesiones metastásicas ● 0,4%



■ TUMORES MALIGNOS

Tumores diagnosticado, según zona



■ LESIONES METASTÁSICAS

Lesiones diagnosticadas, según zona

