

**B1 ¿A QUIÉN ESTÁ DIRIGIDO?**  
**Personas sanas** (sin síntomas) que quieren constatar su buena salud y prevenir enfermedades

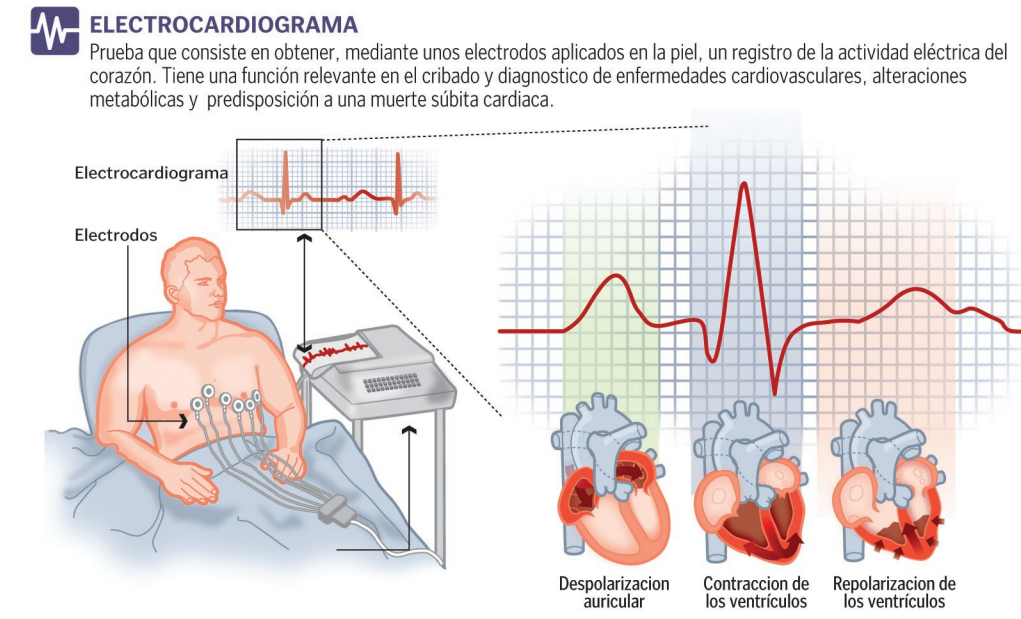
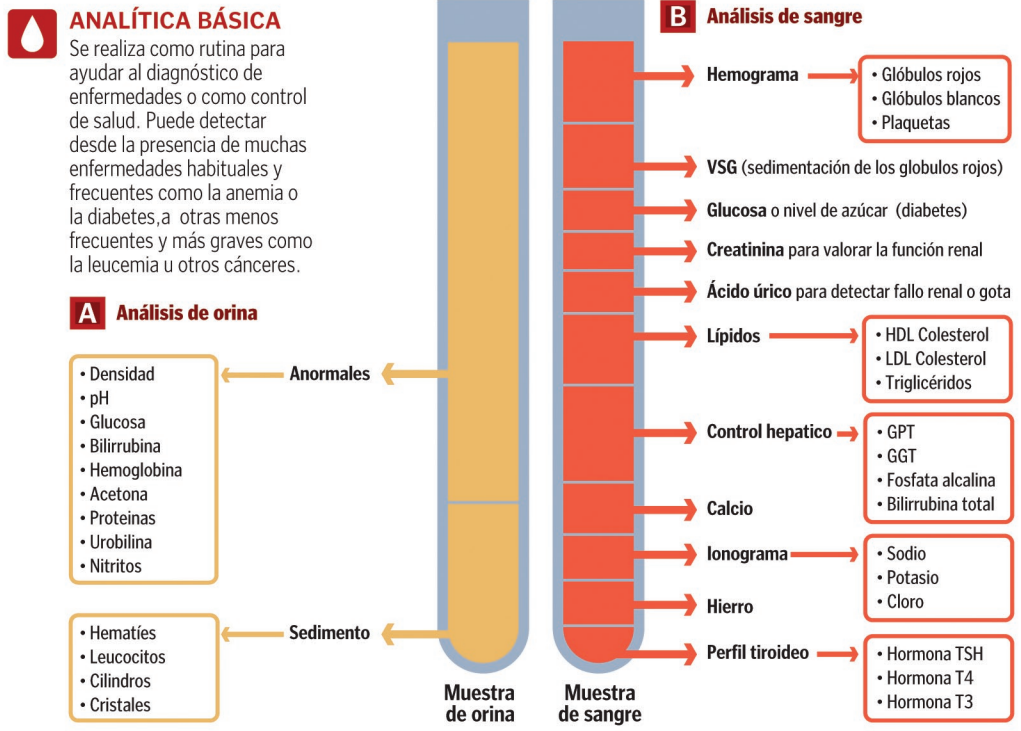
**2 Personas con algún síntoma** que quieren conocer su causa y asegurarse de que el resto de órganos y sistemas funcionan correctamente

**3 Personas con enfermedades ya diagnosticadas** que desean valorar la repercusión de éstas y conocer si existen otros problemas

## D LAS PRUEBAS MÁS COMUNES

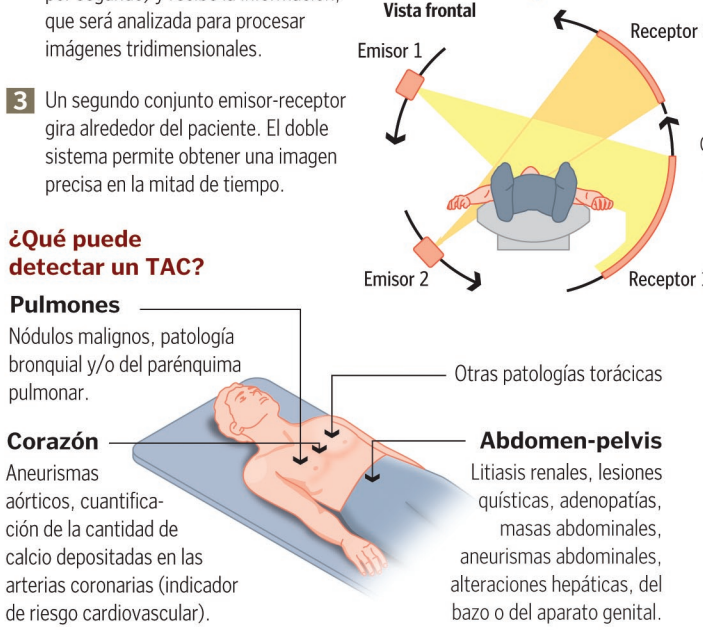
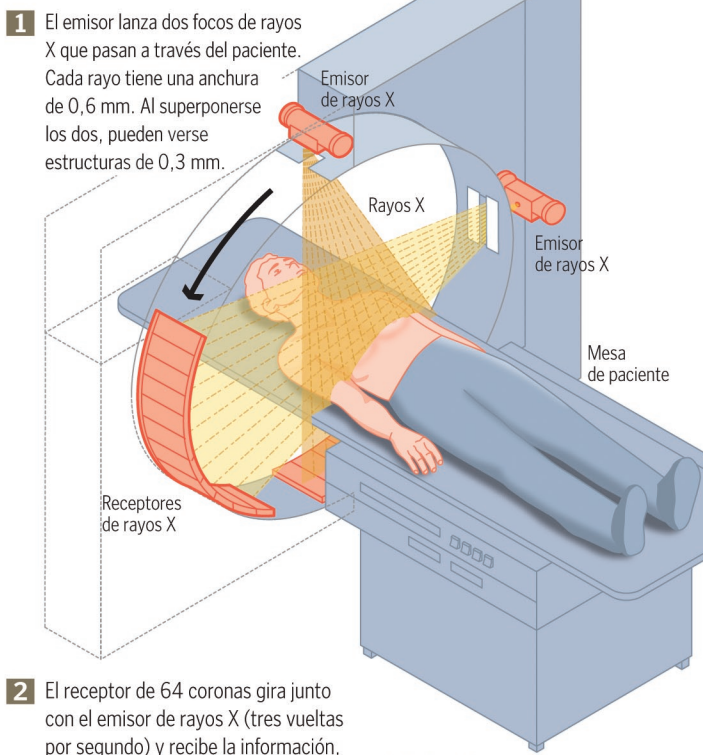
### Análisis de sangre, electrocardiograma, ecografía

El chequeo es un examen general de salud, integral e individualizado, que revisa los aspectos físicos, psíquicos y sociales que alteran, o pueden alterar en el futuro, el bienestar de una persona. Para que sea lo más eficaz posible, esta revisión siempre será personalizada, adaptada a las características singulares de cada persona.

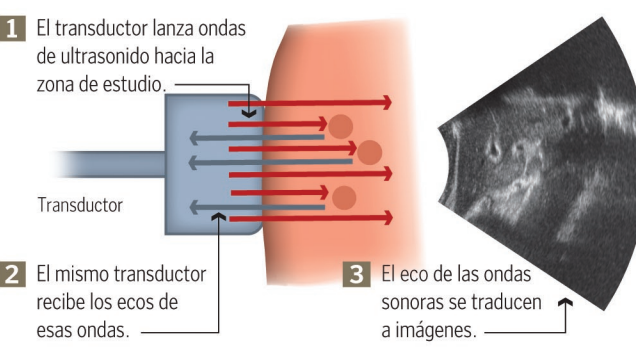


**TAC**  
 La utilidad reside en la capacidad de detectar de forma temprana lesiones para así poder iniciar un tratamiento lo antes posible.

**El TAC de cuerpo entero**  
 se puede realizar con un TAC de una o dos fuentes. Se logra una mayor precisión cuando se utiliza un TAC de doble fuente



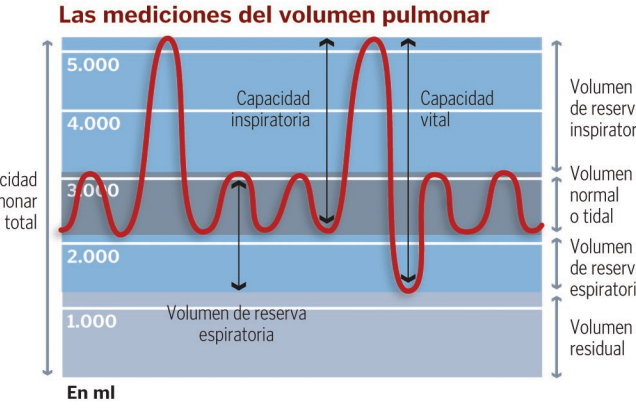
**ECOGRAFÍA**  
 Es un procedimiento seguro que utiliza ondas de ultrafrecuencia para obtener imágenes de muchas de las estructuras de nuestro organismo. Las ecografías que pueden realizarse durante un chequeo pueden ser abdominales, ginecológicas, urológicas...



**MAMOGRAFÍA**  
 Prueba de rayos X que se realiza de forma rutinaria en mujeres de más de 40 años para detectar los tumores en sus fases iniciales. Pueden detectarse tumores desde sólo 3-5 mm.

**PSA**  
 Proteína producida en su mayoría por la próstata. La elevación del PSA puede estar causada por una infección, un crecimiento benigno de la próstata (hiperplasia prostática) o un proceso tumoral.

**ESPIROMETRÍA**  
 La espirometría es una prueba fácil de realizar. Consiste en examinar los volúmenes de aire que es capaz de movilizar el pulmón. Es vital para el diagnóstico de enfermedades como el asma o la enfermedad pulmonar obstructiva crónica (EPOC) y para seguir su evolución y respuesta al tratamiento.



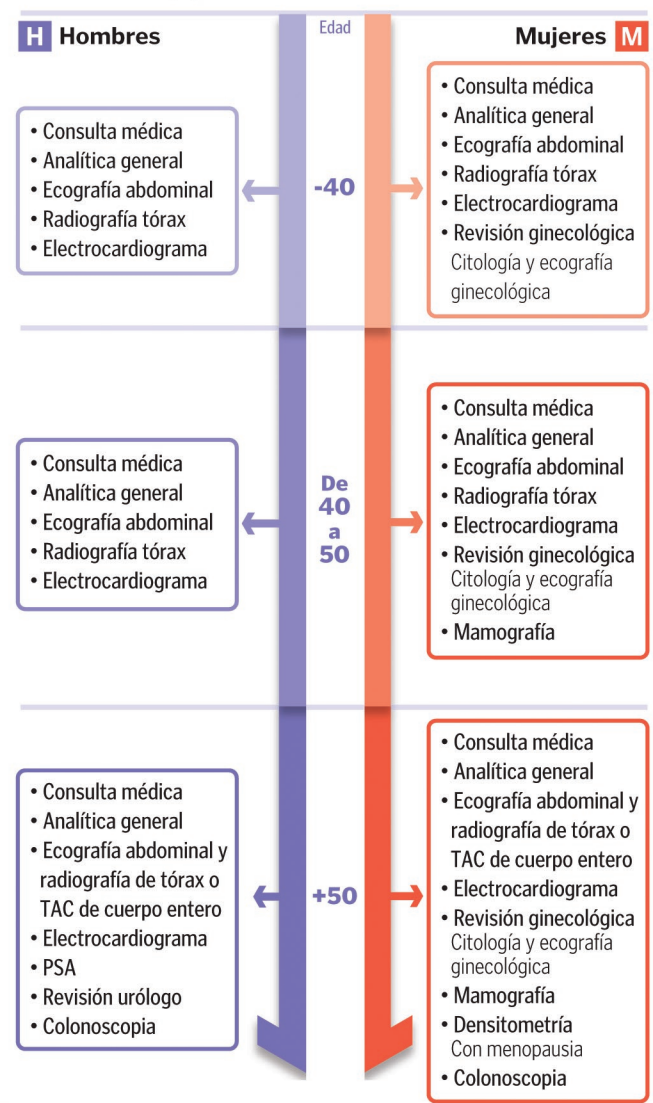
**COLONOSCOPIA**  
 La colonoscopia es una exploración que permite la visualización directa de todo el intestino grueso y también, si es necesario, de la parte final del intestino delgado, utilizando un tubo flexible que se introduce a través del ano.

Imagen por colonoscopia

## C LOS CHEQUEOS POR EDADES

### Tres tramos vitales

La prevención de las enfermedades y/o diagnóstico y tratamiento precoz de las mismas constituye el mejor método para conseguir una vida más larga y saludable.



## E PROGRAMAS ESPECÍFICOS

### Enfermedades que requieren una mayor prevención

Existen programas de chequeos periódicos para enfermedades muy específicas.

- Examen hepático**
  - Consulta médica.
  - Analítica.
  - Ecografía abdominal.
  - Elastografía Hepática (valoración indirecta de fibrosis hepática).
- Detección precoz del cáncer de colon**
  - Colonoscopia.
  - Polipectomía, si se evidencian pólipos.
  - Biopsia, en caso de ser indicada por el especialista.
- Detección precoz del cáncer de próstata**
  - Consulta médica.
  - Determinación del antígeno prostático específico (PSA).
  - Ecografía y exploración urológica.

- Detección precoz del cáncer de pulmón**
  - Consulta médica.
  - Cuestionario de antecedentes.
  - Espirometría.
  - TAC Torácico.
  - Citología de esputo.
  - TAC de revisión al año.

- Detección precoz del cáncer de mama**
  - Consulta médica.
  - Mamografía.
  - Ecografía mamaria bilateral.
  - Punción y microbiopsia (en caso de ser indicado por el especialista).

- Detección precoz de melanoma**
  - Consulta médica
  - Toma de imagen comparativa parcial o total (según indicación del especialista).
  - Registro de nevos.
  - Revisión a los 6-12 meses, según criterio del especialista.

- Riesgo Cardiovascular**
  - Recogida de datos clínicos y antropométricos.
  - Escala de estrés.
  - Analítica: glucosa, insulina, colesterol HDL, LDL, triglicéridos, PCR creatinina y albúmina-creatinina en orina.
  - Eco-doppler carotídeo, aórtico y femoral.
  - Ecocardiograma de esfuerzo.
  - Asesoramiento dietético.