



# CHEQUEO CARDIOVASCULAR ICAP

INTEGRATED CARDIOVASCULAR  
ASSESSMENT PROGRAM

*El único chequeo que incorpora la más alta tecnología  
diagnóstica por imagen para cuantificar, con precisión,  
su **riesgo de ictus e infarto de miocardio***



Clínica  
Universidad  
de Navarra





Las enfermedades cardiovasculares, como el infarto de miocardio o el ictus, representan la primera causa de muerte en España.

## Chequeo ICAP **ALTA TECNOLOGÍA DIAGNÓSTICA PARA LA DETECCIÓN PRECOZ DEL INFARTO DE MIOCARDIO E ICTUS**

El centro de investigación Cima Universidad de Navarra centra una de sus principales líneas de investigación en la detección y tratamiento temprano de las principales patologías vasculares. Tras 15 años de resultados, **la Clínica Universidad de Navarra lanza el primer chequeo que detecta de forma precoz el riesgo de enfermedades cardiovasculares como el ictus o el infarto agudo de miocardio.**

**Las enfermedades cardiovasculares se caracterizan por su carácter asintomático en las primeras fases de desarrollo, por eso es fundamental su diagnóstico precoz.**

**Su principal causa es la aterosclerosis**, un proceso inflamatorio provocado por el acúmulo progresivo de grasa en las paredes de las arterias (placas de ateroma) que van estrechándolas paulatinamente. Finalmente, estas placas inflamadas pueden romperse, originando graves complicaciones.

### Las fases de una enfermedad silenciosa

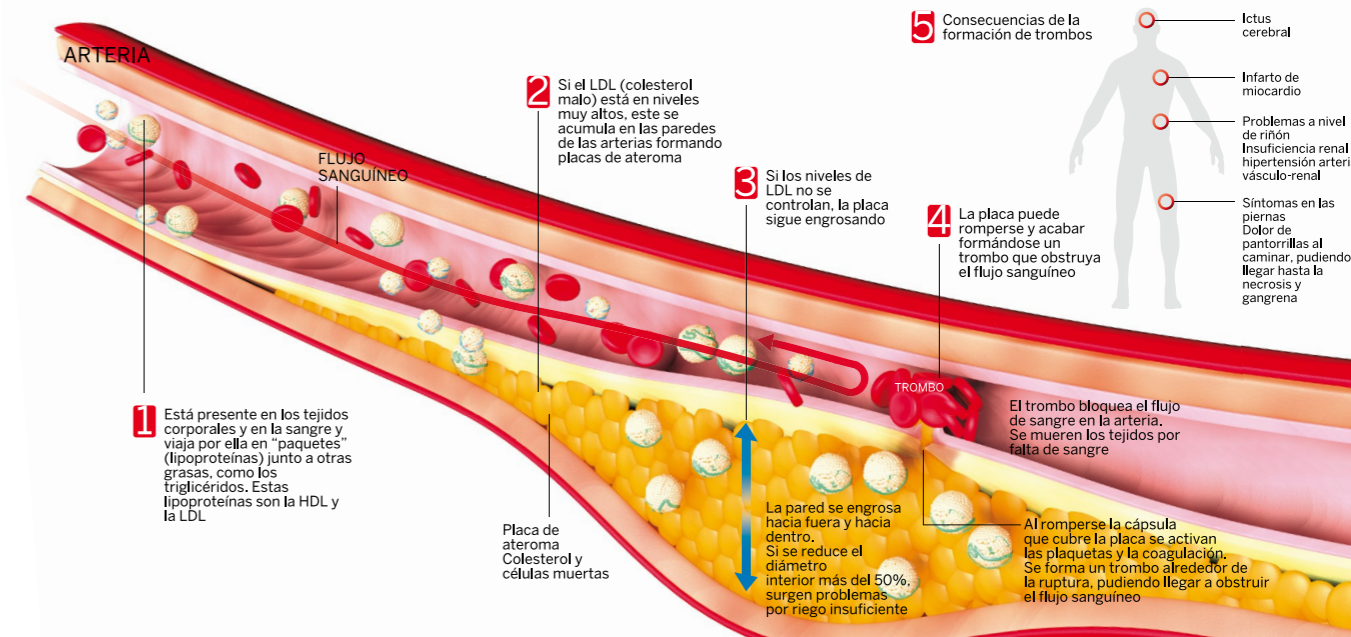


Imagen de un estudio real de riesgo cardiovascular realizado en el Chequeo ICAP.





#### COMPLICACIONES DE LA ATEROESCLEROSIS:

- Infarto agudo de miocardio
- Ictus (accidente cardiovascular)
- Insuficiencia renal
- Arteriopatía periférica (falta de riego en extremidades inferiores)
- Muerte súbita

#### El primer chequeo que evalúa con la máxima precisión:

- 1** El nivel de inflamación intraarterial.
- 2** Nivel de obstrucción de las arterias, lo cual permite actuar de forma precoz para prevenir las enfermedades cardiovasculares.

## ¿En qué consiste este chequeo?

Conocemos el valor del tiempo, más cuando hablamos de riesgo cardiovascular. Por ello hemos diseñado un protocolo que permite a nuestro equipo médico recopilar la información precisa en tan solo 48 horas.

El chequeo incluye:

**1 Valoración inicial por un Internista y un Cardiólogo del Área de Medicina Vascular** en colaboración con el resto de especialistas según las particularidades de cada caso.

**2 Análítica completa y electrocardiograma.**

**3 Angio-TAC:** aporta una imagen anatómica completa, rápida, precisa y comparable evolutivamente de las principales arterias del organismo: aorta, carótidas, arterias ilíacas y femorales.

**4 Coronariografía por TAC:** permite la valoración no invasiva de las arterias del corazón mediante reconstrucción por TAC.

**5 PET-FDG:** valora la inflamación de las placas de ateroma, así como la variación de su actividad inflamatoria tras el tratamiento.

**6 Informe final,** que incluye recomendaciones y tratamiento.

De forma añadida, el PET-FDG permite detectar algunos tumores ocultos. El chequeo incluye un segundo PET de revisión un año después del chequeo.



## ¿Debo hacerlo? ¿Es para mí?

El Chequeo ICAP de valoración cardiovascular está especialmente dirigido a cualquier persona mayor de 50 años. Además, está especialmente indicado si se dan uno o varios de estos factores:

- Antecedentes familiares de ictus o infarto (especialmente indicado aunque el paciente tenga menos de 50 años).
- Diabetes
- Hipertensión
- Obesidad
- Hipercolesterolemia
- Tabaquismo
- Estrés

Nuestro programa le ofrece una evaluación completa y personalizada de su situación cardiovascular con el objetivo de minimizar las posibilidades de padecer complicaciones. Para evaluar y, si fuera necesario, tratar su riesgo cardiovascular, la Clínica Universidad de Navarra cuenta le ofrece:

- **Técnicas diagnósticas de vanguardia.**
- **Un equipo multidisciplinar especializado.**



### La mejor tecnología para el diagnóstico más eficaz

La novedosa combinación de Angio-TAC, Coronariografía por TAC y PET- FDG (Tomografía por Emisión de Positrones) no solo permite una valoración no invasiva de las grandes arterias (aorta, carótidas...) y de las coronarias (arterias del corazón) sino también la estimación del grado de inflamación de las placas ateroscleróticas y, en consecuencia, de su riesgo de producir complicaciones.

## ¿Por qué en la Clínica Universidad de Navarra?

Un total de **9 especialidades integradas en el Área de Medicina Vascul** (Medicina Interna, Cardiología, Radiología, Medicina Nuclear, Endocrinología, Neurología, Nefrología, Cirugía Vascul y Hematología) **trabajan de forma conjunta** para determinar el riesgo de padecer complicaciones cardiovasculares y diseñar el tratamiento más adecuado para cada paciente.



**Innovación:** único programa que utiliza estas nuevas técnicas de imagen para determinar el riesgo cardiovascular de forma personalizada.



**Experiencia:** equipos multidisciplinares de alta especialización y experiencia para abordar el Chequeo de forma integral.



**Personalización:** cada paciente es único. Por eso, hemos diseñado un chequeo 100% personalizado analizando sus factores de riesgo, antecedentes y hábitos de vida.



**Tecnología:** la Clínica cuenta con el equipamiento tecnológico más avanzado para el diagnóstico y tratamiento de las enfermedades cardiovasculares.



**Rapidez y precisión:** gracias a la dedicación en exclusiva de nuestros profesionales, podemos realizar el Chequeo ICAP en menos de 48 horas con un diagnóstico de alta precisión.

## Más información y financiación

Si necesita más información, puede ponerse en contacto la Clínica por teléfono o correo electrónico. Además, la Clínica ofrece diversas posibilidades de financiación, incluyendo el pago aplazado sin intereses.



91 353 19 20



948 255 400



[atpacientecun@unav.es](mailto:atpacientecun@unav.es)



Escanee este código con su teléfono móvil para solicitar información de forma directa.





Clínica  
Universidad  
de Navarra

**1** Hospital  
Privado con  
mejor reputación  
2019 2018 2017 2016 2015 2014

III  
mrs 2019  
MONITOR DE  
REPUTACIÓN SANITARIA



[www.cun.es](http://www.cun.es)

**PAMPLONA**

**+34 948 255 400**

[atpacientecun@unav.es](mailto:atpacientecun@unav.es)

Avenida Pío XII, 36  
31008 Pamplona (Navarra), España

**MADRID**

**+34 91 353 19 20**

[atpacientecun@unav.es](mailto:atpacientecun@unav.es)

Calle Marquesado de Santa Marta, 1  
28027 Madrid, España