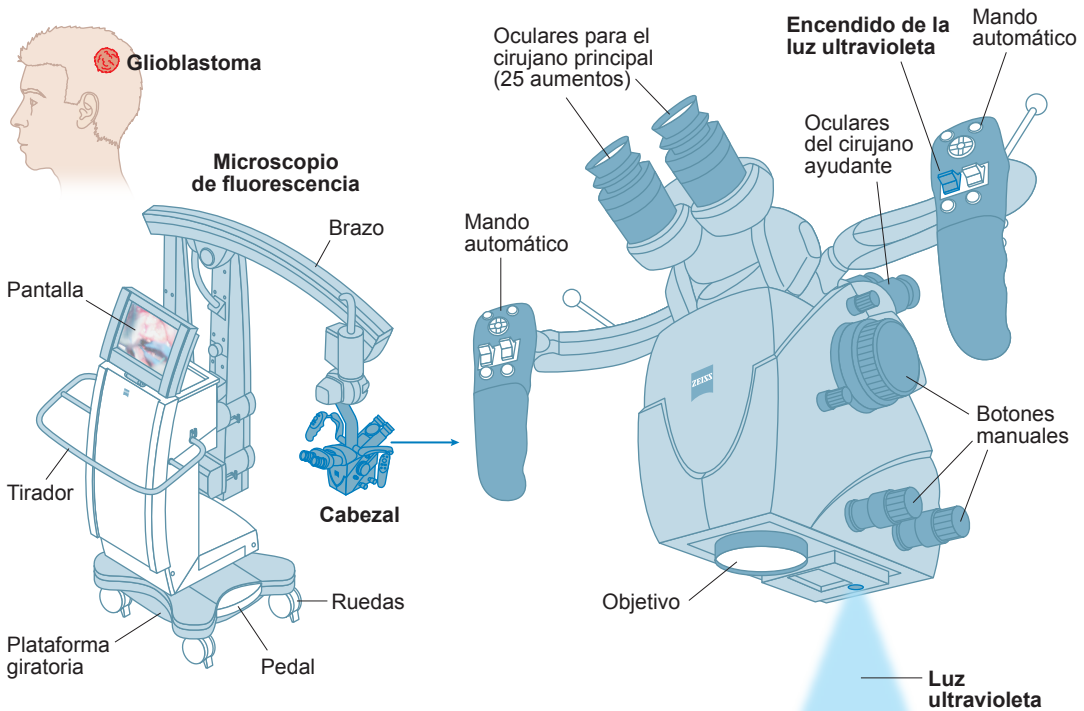
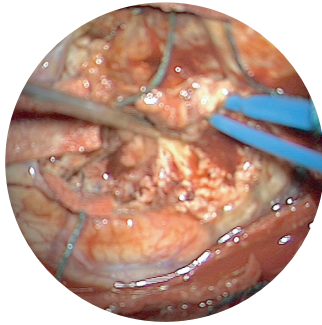


EXTRACCIÓN DE GLIOBLASTOMAS CON FLUORESCENCIA

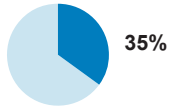
Es el tumor cerebral maligno más frecuente. Su extracción es complicada, pero mejora con el uso del microscopio de fluorescencia



Sin el uso de la fluorescencia el tumor es muy difícil de distinguir del cerebro sano.

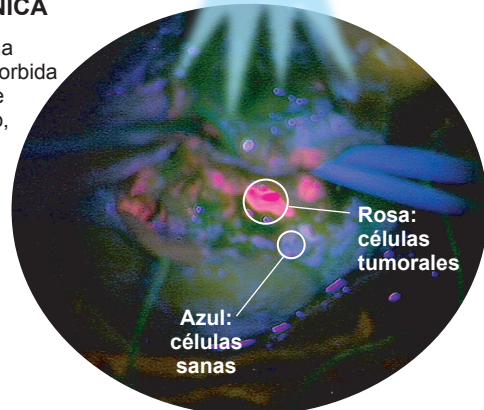


Sin fluorescencia



BASES DE LA TÉCNICA

- 1 El paciente ingiere una sustancia que es absorbida por las células que se dividen (en el cerebro, solo las tumorales).
- 2 Cuando se está operando, se enciende una luz ultravioleta.
- 3 La sustancia ingerida es fluorescente: las células tumorales brillan en rosa



Con fluorescencia

