

# TRES TRASPLANTES CARDIACOS



## PACIENTE

Nacimiento: 1960 Sexo: Varón

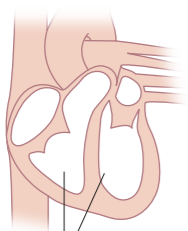
Una miocardiopatía dilatada familiar provoca el primero de los tres trasplantes realizados. Dos de sus hermanos también han sido trasplantados de corazón.

### 1 Primer trasplante

Debido a la miocardiopatía dilatada familiar, el corazón del paciente se dilata, por lo que no puede contraerse (latir) con normalidad.

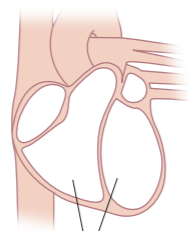
Año: 1990 Duración de la operación  
Edad: 30 años 8 horas

ANATOMÍA NORMAL DEL CORAZÓN



**Ventrículos:** se contraen para bombear la sangre

CORAZÓN CON MIOCARDIOPATÍA DILATADA



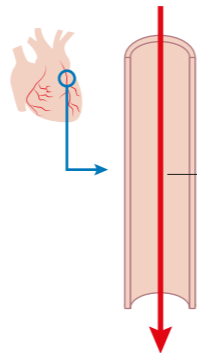
Los ventrículos están agrandados y bombean menos sangre

### 2 Segundo trasplante

El corazón trasplantado desarrolla una aterosclerosis coronaria. Afecta a las arterias que riegan el miocardio (músculo del corazón).

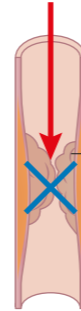
Año: 2003 Duración de la operación  
Edad: 43 años 6,3 horas

ARTERIA SANA



La sangre pasa sin dificultad

ATEROSCLEROSIS



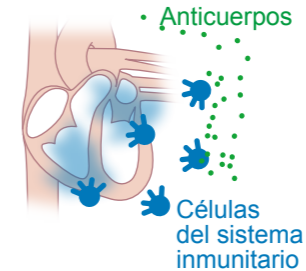
Acumulación de sustancias en las paredes de las arterias  
La sangre circula con dificultad

### 3 Tercer trasplante

El corazón comienza a fallar al ser rechazado por el sistema inmunitario. Se detectan altos niveles de anticuerpos que podrían contraindicar un futuro trasplante.

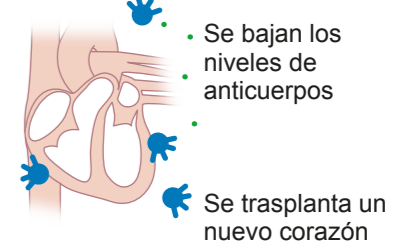
Año: 2012 Duración de la operación  
Edad: 52 años 10 horas

RECHAZO



Los anticuerpos hacen que el sistema inmunitario ataque al corazón.

TRASPLANTE



El sistema inmunitario no rechaza el órgano y el paciente se recupera con normalidad.