

# Curación para el 92% de los cánceres de pulmón detectados de forma precoz con un TAC de baja radiación

Según resultados del estudio IELCAP para el diagnóstico temprano de este tumor, en el que participa la Clínica Universidad de Navarra



Los doctores Juan Pablo de Torres, Luis Montuenga, Ana Belen Alcaide, Jesús Pueyo, Javier Zulueta, Rubén Pío y Pablo Antonio Sánchez Salcedo.

**CUN** ■ El 80% de las personas diagnosticadas de cáncer de pulmón de forma precoz mediante un TAC de baja radiación permanecen libres de enfermedad a los 10 años del diagnóstico, “y el 92% a las que se detectó un tumor en estadio 1 se consideran curadas”. Así lo explicó la doctora Claudia Henschke, investigadora principal del estudio internacional para la detección precoz de cáncer de pulmón, IELCAP, en el que participan hospitales de todo el mundo. Henschke es directora del Departamento de Radiodiagnóstico del Hospital Mount Sinai de Nueva York y

participó en la 32 Conferencia de Internacional de Cribado de Cáncer de Pulmón de IELCAP (International Early Lung Cancer Action Program), organizada por la Clínica Universidad de Navarra. El congreso se desarrolló el pasado mayo en la Facultad de Medicina y Ciencias de la Universidad de Navarra.

En España, la Clínica fue el primer centro en participar en dicho estudio internacional, al que ya ha aportado más de 3.000 pacientes analizados. Desde 2008 participa también el Instituto Valenciano de Oncología.



El TAC de baja radiación constituye la prueba de imagen necesaria para realizar el cribado de cáncer de pulmón.

**DOCUMENTO DE CONSENSO PARA ESPAÑA.** Según el director del Departamento de Neumología de la Clínica Universidad de Navarra, el doctor Javier Zulueta, servicio médico encargado de la organización del evento, “es necesario un cambio en la visión de la detección precoz del cáncer de pulmón; un cambio que ya están asumiendo las sociedades científicas españolas, desde donde se está elaborando un documento de consenso para presentar al Ministerio de Sanidad con la intención de que exista una recomendación de los planes de cribado desde un punto de vista oficial”.

Para abordar estas cuestiones, la reunión científica tuvo tres días de sesiones impartidas por expertos internacio-

nales con amplia experiencia en detección precoz de cáncer de pulmón así como por especialistas de la Clínica involucrados en el programa de Cribado de Cáncer de pulmón desde su comienzo en el año 2000.

**70.000 PACIENTES ANALIZADOS POR EL IELCAP.** Los primeros estudios sobre la eficacia de un TAC anual en población de riesgo para la detección temprana del cáncer de pulmón se iniciaron hace 15 años de la mano de un grupo internacional de centros investigadores, IELCAP.

Los resultados de este trabajo internacional desarrollado ya en más de 70.000 pacientes han alertado sobre la importancia de aplicar esta

#### LA CIFRA

80%

El 80% de las **personas** diagnosticadas de cáncer de pulmón de forma precoz mediante un TAC de baja radiación permanecen libres de enfermedad a los 10 años del diagnóstico.

85%

Entre el 80 y el 85% de los **tumores detectados** con esta técnica se encontraron en el estadio 1 o fase inicial, cuando lo habitual es que el 85% de estos tumores sean hallados en los estadios 3 ó 4.

prueba diagnóstica (el escáner de baja radiación) de forma protocolizada para subvertir las cifras de mortalidad por cáncer de pulmón. Los datos de éxito fueron arrolladores: “entre el 80 y el 85% de los tumores detectados con esta técnica se encontraron en el estadio 1 o fase inicial, cuando lo habitual es que el 85% de estos tumores sean hallados en los estadios 3 ó 4. Por otro lado, más del 80% de los pacientes con cáncer de pulmón que hemos diagnosticado con nuestro programa de detección precoz sigue vivo a los 10 años”, explica el doctor Javier Zulueta, director del Departamento de Neumología de la Clínica y autor principal del primer artículo publicado.

PASA A LA PÁG. 22 >>

<<VIENE DE LA PÁG.21

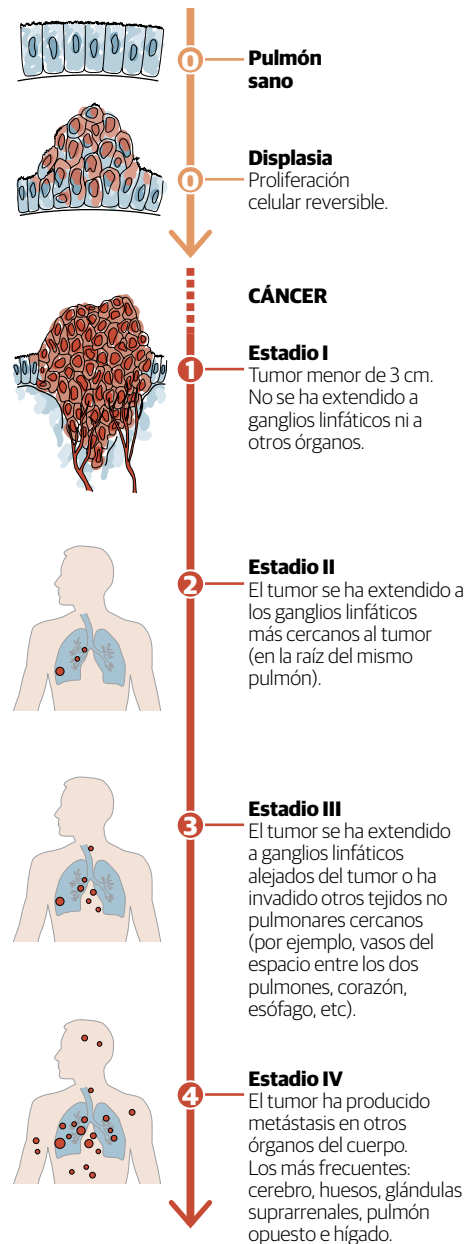
**ADMINISTRACIÓN OBAMA.** A día de hoy, Estados Unidos lleva la delantera en la lucha contra el cáncer de pulmón, el más mortífero del mundo. El pasado febrero, la Administración Obama anunció la aplicación de un programa de detección precoz de este tumor. El plan consiste en la realización anual de un escáner (Tomografía Axial Computarizada, TAC) de baja radiación, a fumadores y ex fumadores de entre 55 y 77 años que hayan fumado el equivalente a un paquete al día durante 30 años. La decisión estadounidense de aplicar un plan de cribado para el diag-

nóstico temprano del cáncer de pulmón surge a propósito de las conclusiones de un estudio realizado en Estados Unidos por el Estudio Nacional para el Cribado de Pulmón (NLST, de su denominación en inglés). Este trabajo demostró en una muestra amplia de población (más de 50.000 individuos) que la realización de un TAC de tórax de baja dosis de radiación anual en individuos de riesgo conseguía disminuir la mortalidad por cáncer de pulmón al menos en un 20%. El TAC en estas personas conseguía detectar los tumores de pulmón en sus fases más tempranas y por tanto en situación de curación.



Expertos del IELCAP presentes en la 32 Conferencia Internacional de Cribado de Cáncer de Pulmón.

## Fases del cáncer de pulmón



### DETECCIÓN PRECOZ Y SUPERVIVENCIA

Fallecidos  
Supervivientes

#### ESTUDIO DE DETECCIÓN PRECOZ I-ELCAP

El 85% de los casos de cáncer de pulmón se diagnostican en el Estadio I

A los 10 años



#### DIAGNÓSTICO TRADICIONAL

El 85% de los casos de cáncer de pulmón se detectan en los Estadios III y IV

A los 5 años



## El cáncer más común y de peor pronóstico

### Manifiesta síntomas en fases muy avanzadas por lo que urge su detección precoz

■ El cáncer de pulmón es actualmente la enfermedad oncológica más común y de peor pronóstico, con una mortalidad superior a la suma de los fallecimientos por cáncer de

colon, de páncreas y de próstata juntos. El cáncer de pulmón constituye el 12,3% de todos los nuevos casos de cáncer. Cabe destacar que es la modalidad de cáncer con mayor tasa de mortalidad en los países occidentales. Según datos epidemiológicos recientes, en Europa se producen unos 410.000 nuevos casos al año de cáncer de pulmón, enfermedad res-

ponsable de unas 353.000 muertes al año. En España mueren al año por cáncer de pulmón cerca de 20.000 personas, unas 14 veces más que las que fallecieron en 2013 en accidentes de tráfico.

Además, la supervivencia en cáncer de pulmón ofrece una de las tasas más bajas con un 15% de supervivientes a los 5 años de ser diagnosticados de

la enfermedad, “muy por debajo del resto de tumores de mayor incidencia”, indica el especialista. La elevada mortalidad del cáncer de pulmón se debe en gran parte a que este tumor comienza a manifestar síntomas en estadios muy avanzados de la enfermedad, es decir, cuando no puede operarse y el tratamiento resulta efectivo en muy pocos casos.