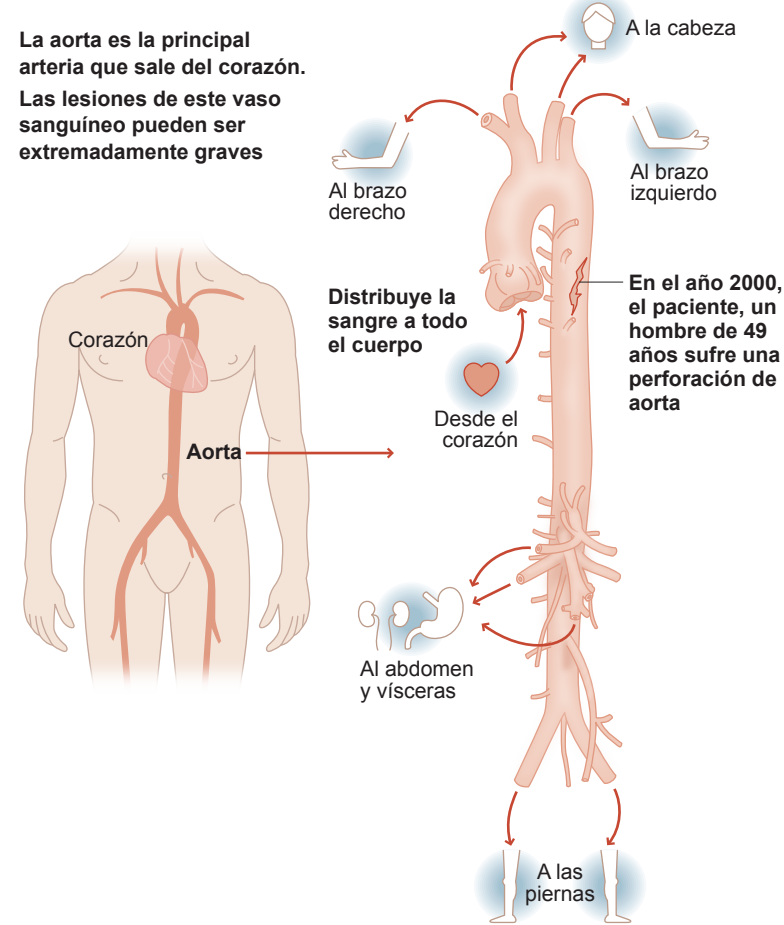
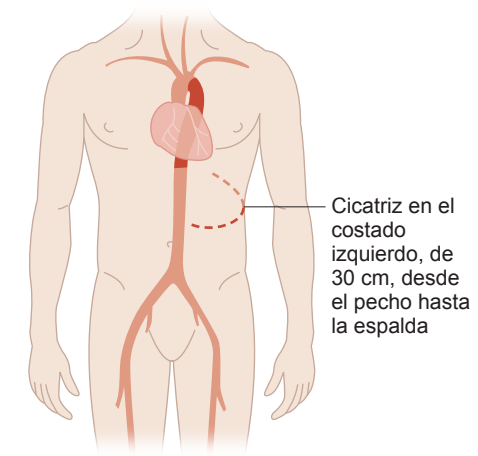
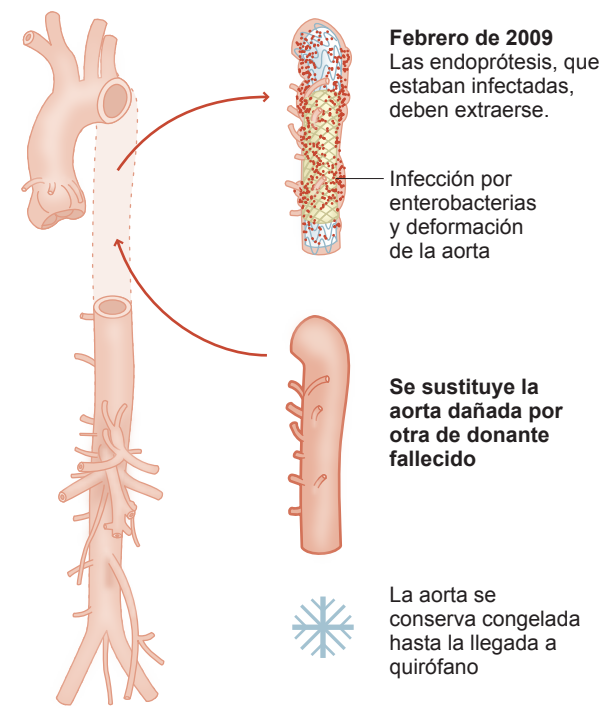
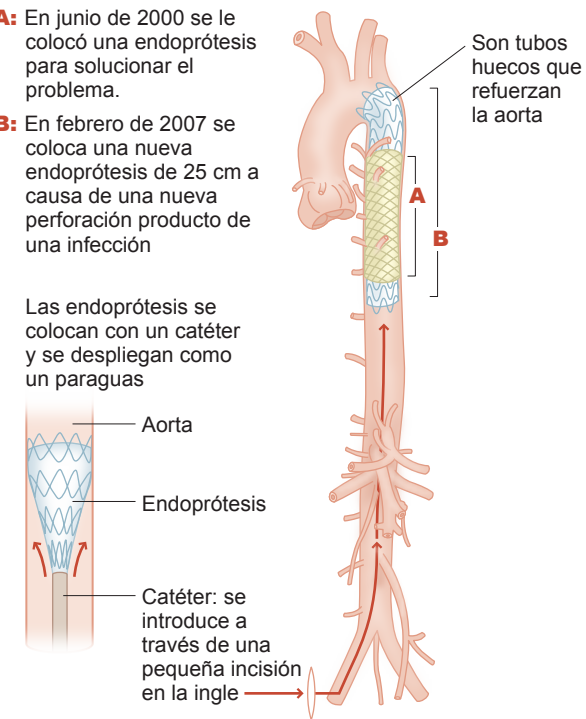


UNA OPERACIÓN DE DOCE HORAS

La aorta es la principal arteria que sale del corazón. Las lesiones de este vaso sanguíneo pueden ser extremadamente graves



- A:** En junio de 2000 se le colocó una endoprótesis para solucionar el problema.
- B:** En febrero de 2007 se coloca una nueva endoprótesis de 25 cm a causa de una nueva perforación producto de una infección



El paciente recibe el alta médica en 3 semanas.

La operación es la primera infección de endoprótesis tratada de esta manera en España