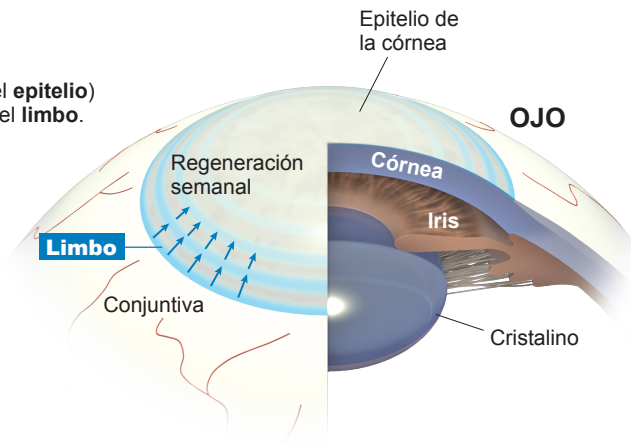
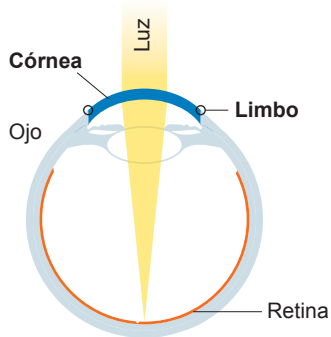


CÉLULAS MADRE CONTRA LA CEGUERA

El trasplante de células madre puede devolver la vista a pacientes que hayan sufrido daños en la córnea.

1 CÓRNEA SANA

Es transparente y deja pasar la luz.
La capa más externa de la córnea (el **epitelio**) se regenera con las células madre del **limbo**.

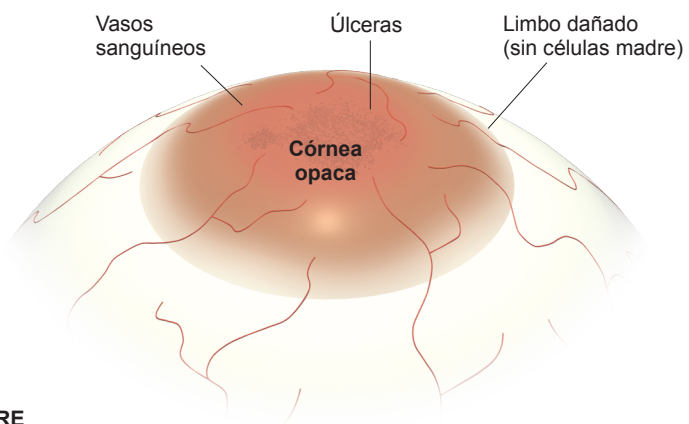


2 CEGUERA

El limbo puede dejar de generar células. La córnea se vuelve opaca.

Causas:

- Quemaduras
- Lesiones
- Tóxicos
- Cirugías oculares
- Infecciones
- Enfermedades congénitas



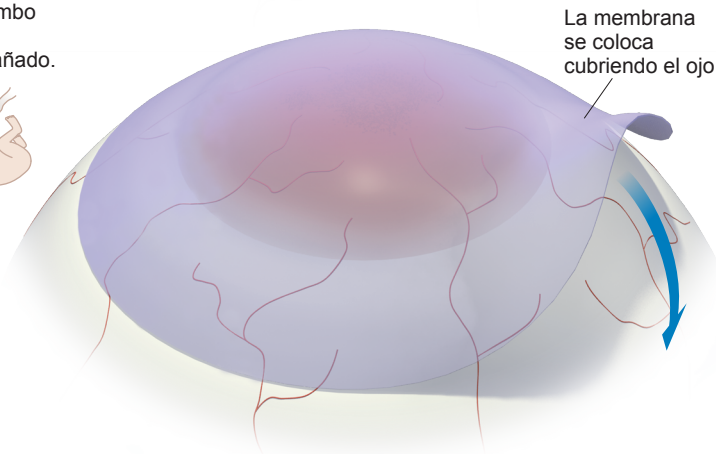
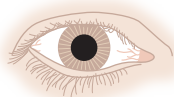
3 TRASPLANTE DE CÉLULAS MADRE

Se obtienen células madre del limbo del otro ojo o de un donante. Se cultivan y se transfieren al ojo dañado.

Membrana amniótica
Obtenida de la placenta, en un parto por cesárea



Células madre
De biopsia de un ojo sano



4 RECUPERACIÓN

Las células madre vuelven a implantarse en el limbo. En un 75% de los casos, la córnea recupera su transparencia y el paciente puede ver.
La membrana es reabsorbida y desaparece.

